

# Kontakt zu Firmen/Agenturen

## Anlage II: Brief an Agenturen

Betreff: Werbung/Forschungsprojekt

Sehr geehrte Damen und Herren,

im Rahmen eines bisher dreijährigen Forschungsprojektes an der Pädagogischen Hochschule Ludwigsburg in der Fakultät für Kultur- und Naturwissenschaften in Kooperation mit der Universität Koblenz/Landau – Institut für Kunstwissenschaft/Bildende Kunst, wurden alle Werbeanzeigen der Zeitschrift DER SPIEGEL von 1991 bis 2000 auf Kunstzitate untersucht.

Zentrale These der sowohl qualitativen als auch quantitativen Analyse lautet:

Durch Zitationen von Kunstwerken wird die Werbung zum imaginären Museum der Zukunft und übernimmt somit eine kulturelle Bildungsaufgabe.

Aus den 1700 ausgewerteten Werbeanzeigen, möchten wir Ihre Kampagne des Jahres 19[...], die in der [...] zitiert wird, genauer untersuchen, da sie in herausragender Weise den Forschungsgegenstand repräsentiert.

Durch die Beantwortung folgender Fragen, würden Sie uns bei unserer Arbeit entscheidend weiterhelfen.

In voraussichtlich zwei Jahren wird ein Buch mit den umfassenden Ergebnissen erscheinen.

1. Warum haben sie sich für die Integration des Kunstwerkes (...) entschieden?
2. Welche Assoziationen sollte die Anzeige beim Betrachter hervorrufen?
3. Sind sie bei der Konzeption ihrer Kampagne davon ausgegangen, dass der Betrachter den Künstler/das Kunstwerk kennt?
4. Welche Reaktionen auf diese Werbung gab es? Wie erfolgreich war die Werbung?
5. In welchen, bzw. in wie vielen Zeitschriften, Zeitungen, oder auf Plakatwänden in der Kinowerbung oder als Werbeclip, etc. haben Sie die Werbung geschaltet?

Vielen Dank für Ihre Bemühungen.

Mit freundlichen Grüßen

Thomas Bickelhaupt

### **Legende für die folgenden Seiten:**

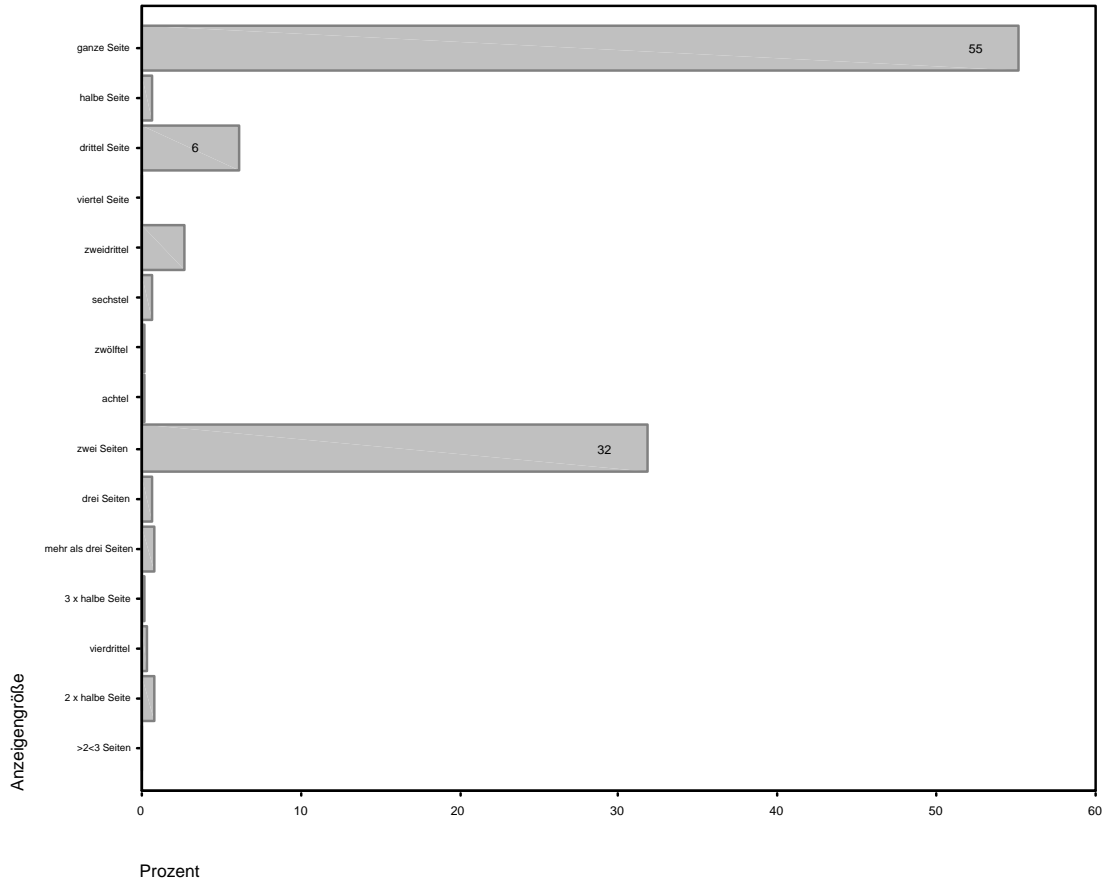
**[^50%]:** der Prozentsatz orientiert sich an der entsprechenden Spalte (und wird im Text aufgeführt)

der Prozentsatz orientiert sich an der entsprechenden Zeile (und wird im Text aufgeführt)

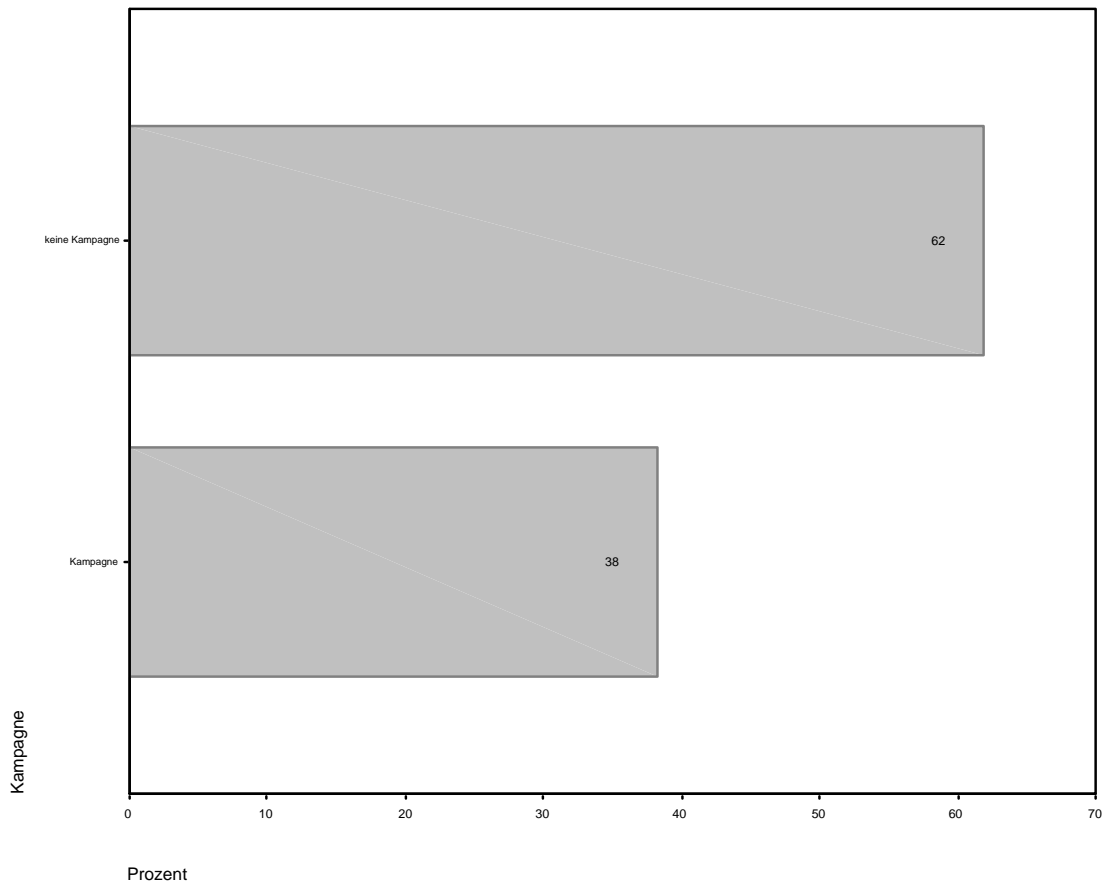
**50:** auf diesen Wert wird im Text verwiesen

# Auswertungen [Statistiken]

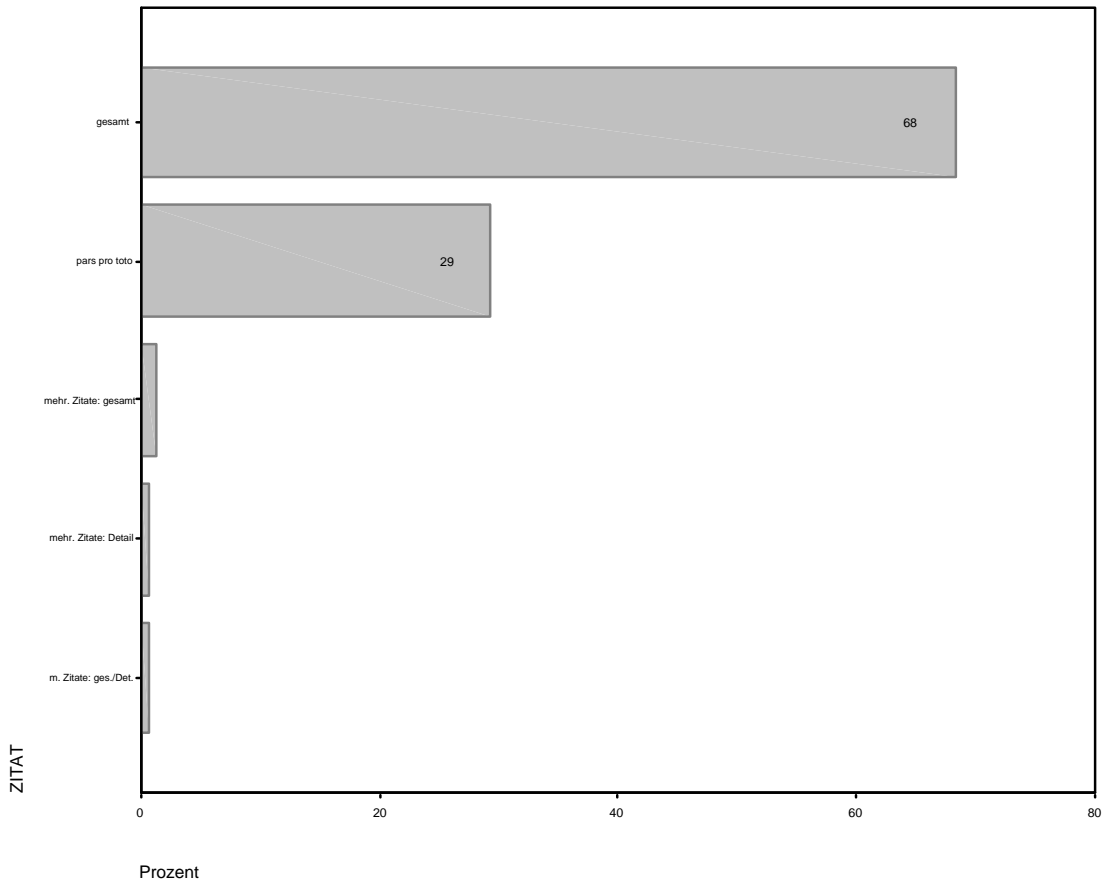
## Bestandsaufnahme (kunstgeschichtliches Zitat): Anlage III/1: Anzeigengröße [Prozent]



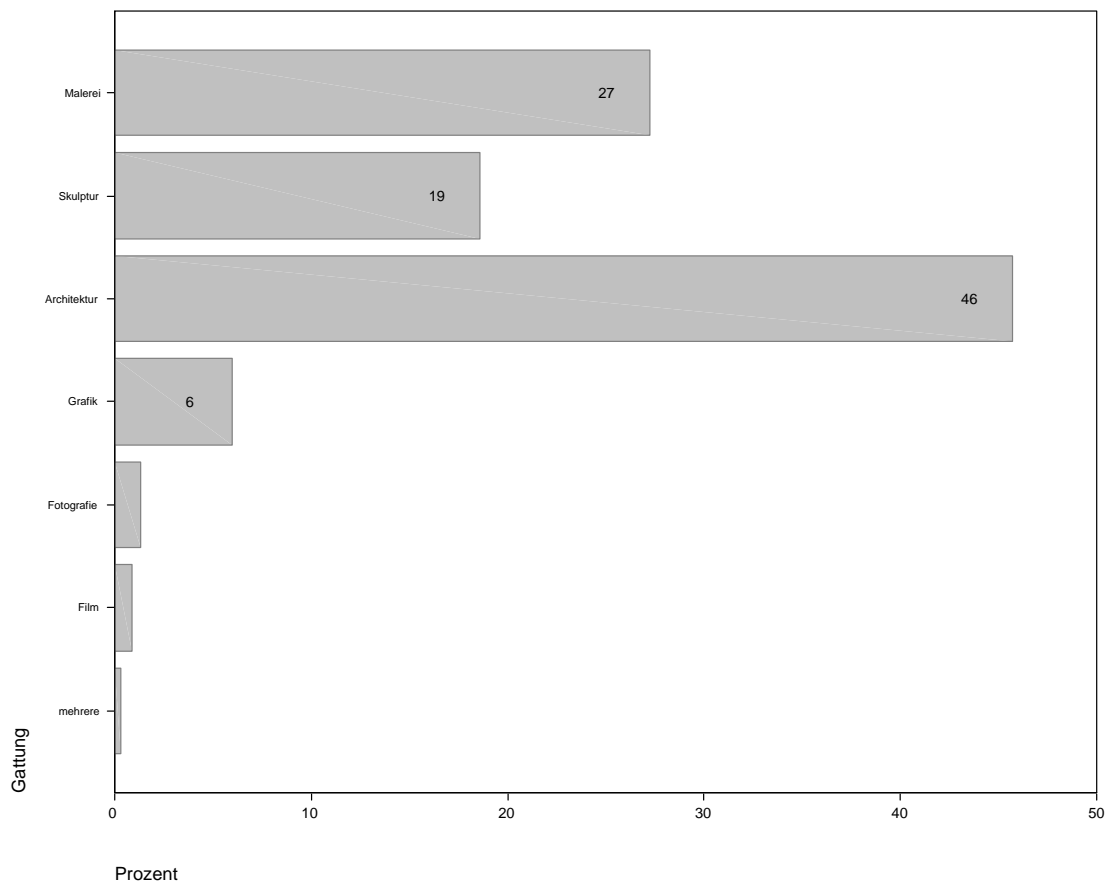
## Anlage III/2: Kampagne [Prozent]



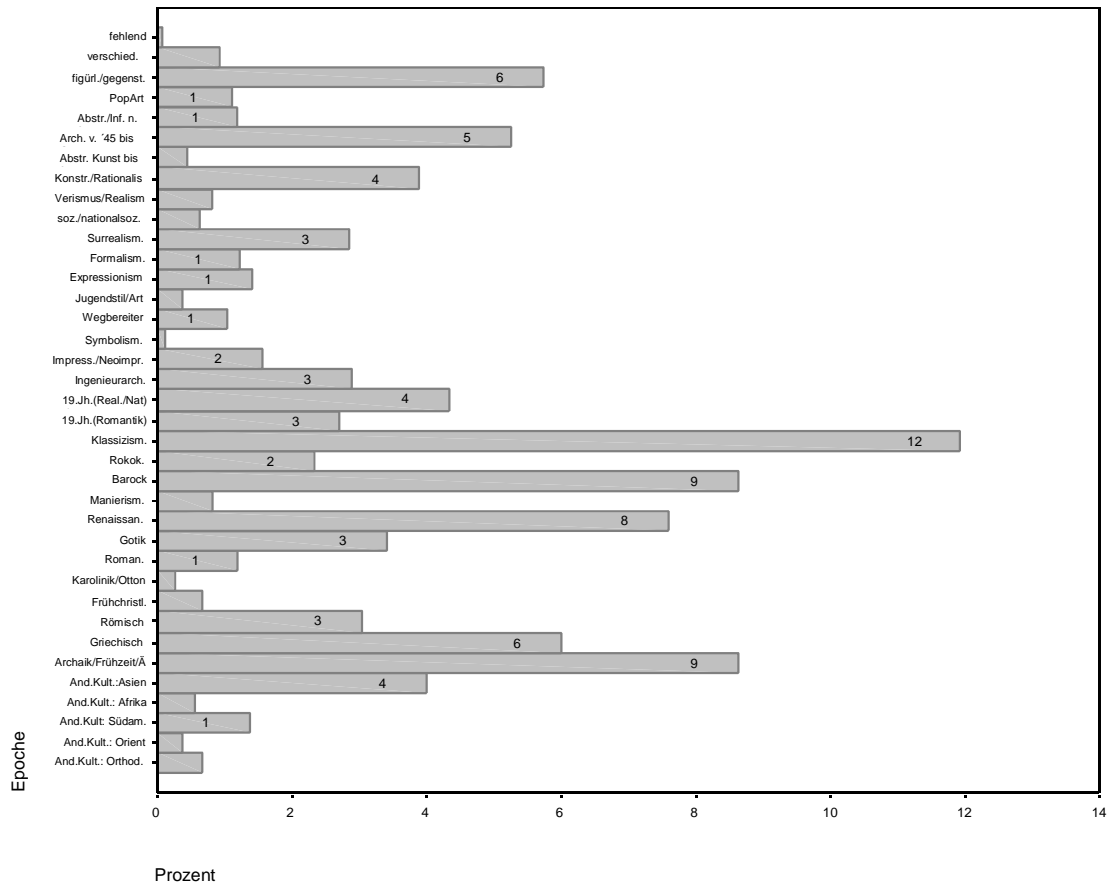
### Anlage III/3: Zitat [Prozent]



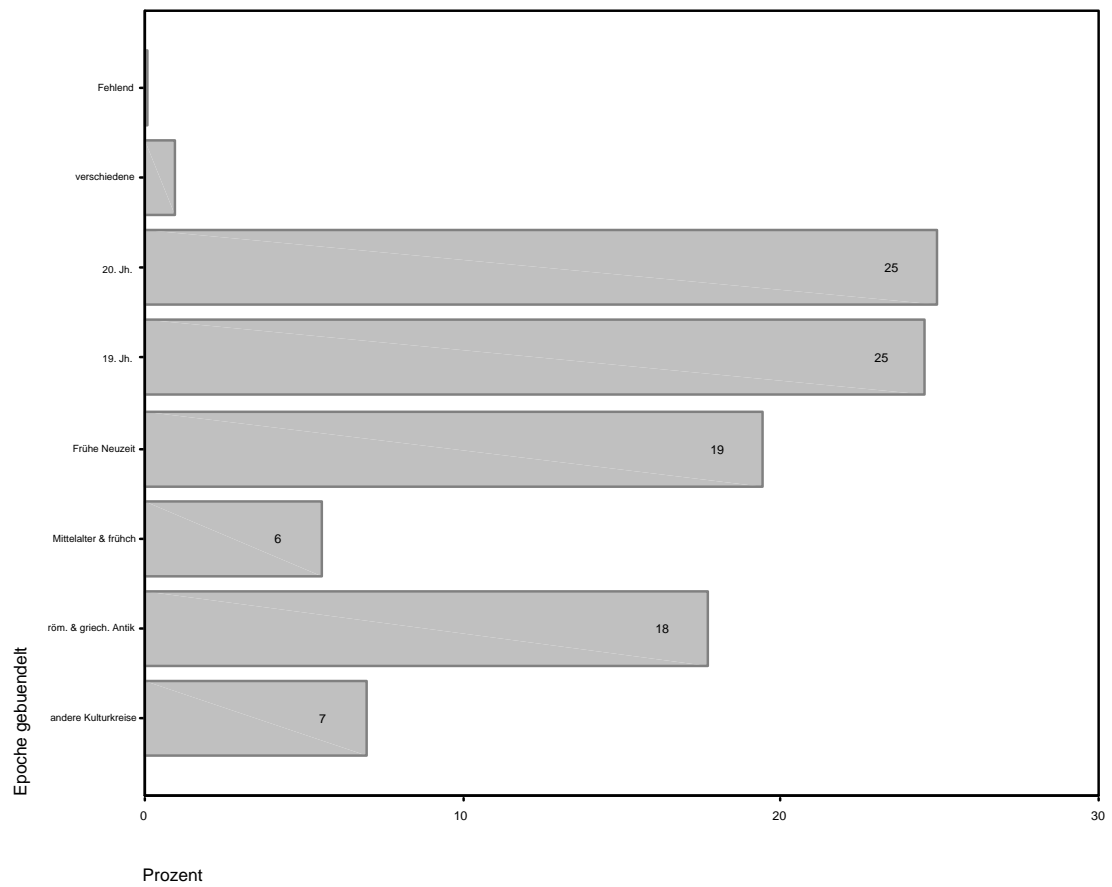
### Anlage III/4: Gattung [Prozent]



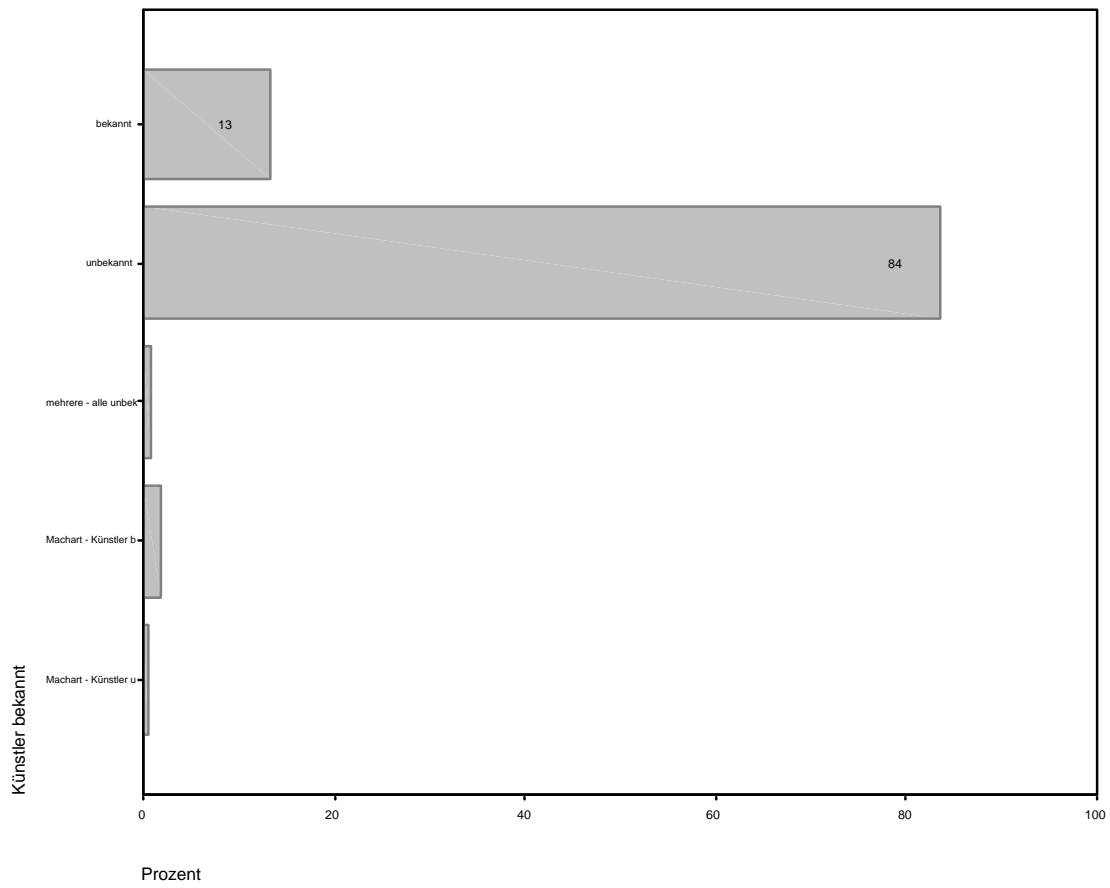
### Anlage III/5: Epoche [Prozent]



### Anlage III/6: Epoche gebündelt [Prozent]



Anlage III/7: Künstler bekannt [Prozent]

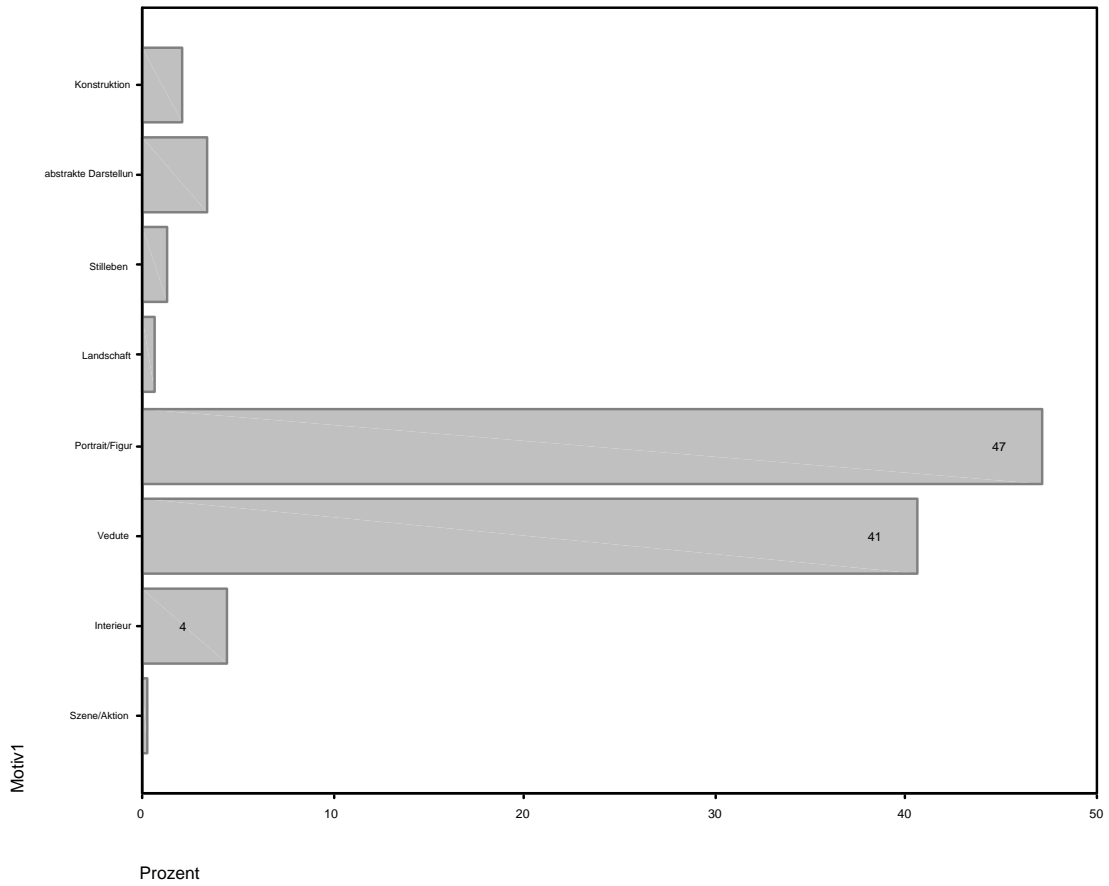


Anlage III/8: Name Künstler [Prozent]

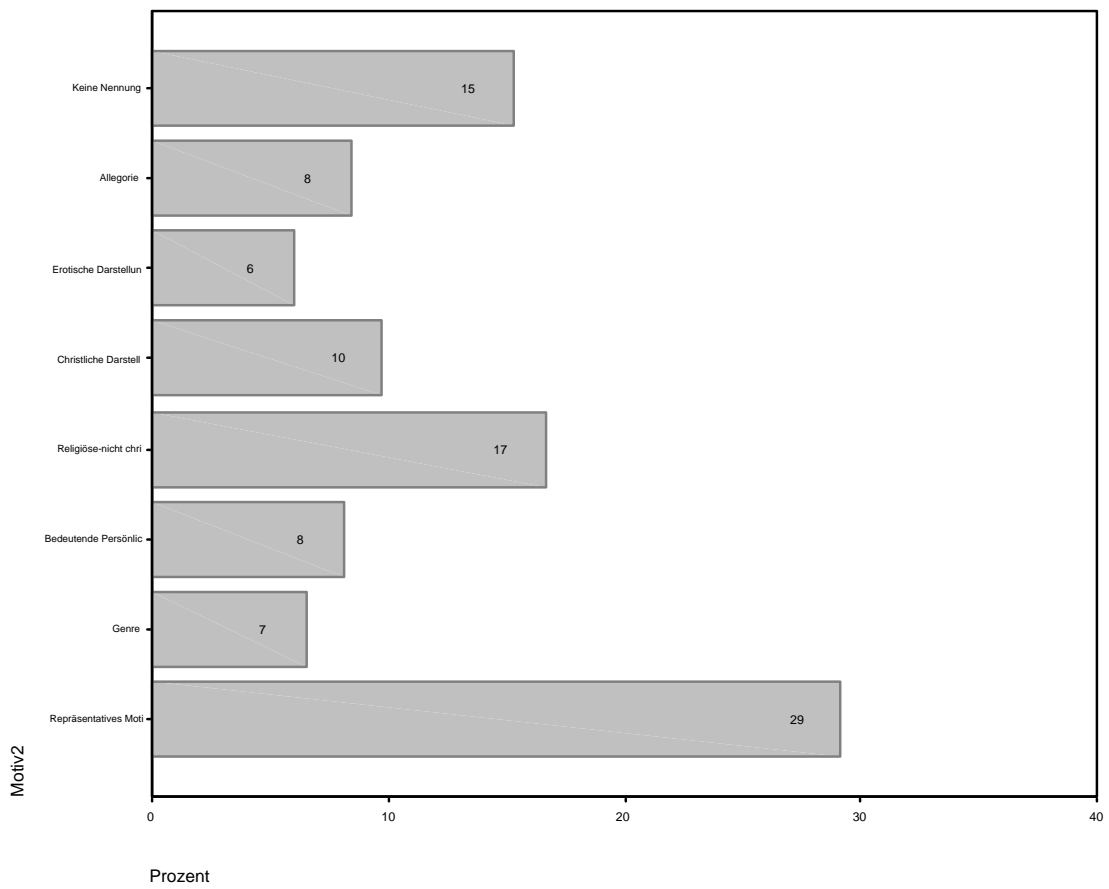
Name der Künstler (gegliedert nach der prozentualen Häufigkeit)					
	Häufigkeit	Prozent		Häufigkeit	Prozent
keine Nennung	719	44,4	Warhol	6	,4
Bartholdi	52	3,2	Goya	5	,3
Leonardo da Vinci	48	3,0	Ludwig II.	5	,3
Eiffel	42	2,6	Gauguin	4	,2
Michelangelo	39	2,4	Hildebrandt	4	,2
Alen	36	2,2	Hine	4	,2
Friedrich	33	2,0	Hogarth	4	,2
Langhans	30	1,9	Kandinsky	4	,2
Schadow	25	1,5	Lahoz; Gavin	4	,2
Foster	23	1,4	Lichtenstein	4	,2
Dali	20	1,2	Mante	4	,2
Picasso	20	1,2	mehrere Künstler	4	,2
Jones	18	1,1	Miró	4	,2
Wallot	14	,9	Moholy-Nagy	4	,2
Ming Pei	13	,8	Schinkel	4	,2
Barry; Pugin	12	,7	van Dyck	4	,2
Limbach	12	,7	Velázquez	4	,2
Mondrian	12	,7	Bernini	3	,2
Vermeer van Delft	12	,7	Botticelli	3	,2
Bonnanus	11	,7	Bramante	3	,2
Tischbein	11	,7	Bruegel	3	,2
Ungerer	11	,7	Capotes, Truman	3	,2
Gris/Braque	10	,6	Degas	3	,2
Hundertwasser	10	,6	Delacroix	3	,2
Manet	10	,6	Denison	3	,2
Ray	10	,6	Iwan der Schreckliche	3	,2
Utzon	10	,6	Katz	3	,2
van Baburen	10	,6	Klee	3	,2
van Gogh	10	,6	Monet	3	,2
Frei	8	,5	Naegeli	3	,2
Christo	7	,4	Ramses II.	3	,2
Magritte	7	,4	von Klenze	3	,2
Rodin	7	,4	Arroyo	2	,1
Shreve; Lamb; Harmon	7	,4	Beardsley	2	,1
Dürer	6	,4	Beckmann	2	,1
Gehry	6	,4	Busch	2	,1
Matisse	6	,4	Caravaggio	2	,1
Spitzweg	6	,4	Cézanne	2	,1

Name der Künstler (gegliedert nach der prozentualen Häufigkeit)								
	Häufigkeit	Prozent		Häufigkeit	Prozent		Häufigkeit	Prozent
Chalgrin	2	,1	Balthus	1	,1	Lescot; Goujon; Lemerrier; Visconti; Lefuel	1	,1
Curtiz	2	,1	Beydler	1	,1	Liebermann	1	,1
David	2	,1	Hashim; Akitek Sdn	1	,1	Marc	1	,1
de Miranda; Carreno	2	,1	Bofill, Ricardo	1	,1	Marcks	1	,1
Dreher	2	,1	Borglum	1	,1	Matschinsky- Denninghoff	1	,1
Fischer von Erlach	2	,1	Bourke-White	1	,1	Meister des Verlorenen Sohnes	1	,1
Gaudi	2	,1	Brüder von Limburg	1	,1	Miotte	1	,1
Giacometti	2	,1	Brunelleschi	1	,1	Moreau	1	,1
Götz	2	,1	César	1	,1	Munch	1	,1
Guttuso	2	,1	Chagall	1	,1	Nering; Grünberg; von Göthe	1	,1
Hockney	2	,1	Chapman	1	,1	Newton	1	,1
Höyng	2	,1	Choffard; Eisen	1	,1	Paik	1	,1
Jahn	2	,1	Christus	1	,1	Piano	1	,1
Lloyd Wright	2	,1	Clark	1	,1	Praxiteles	1	,1
Lüpertz	2	,1	Corvinus	1	,1	Reidy	1	,1
Meier	2	,1	Costa	1	,1	Renoir	1	,1
Mengs	2	,1	Cranach	1	,1	Rietveld	1	,1
Palma il Vecchio	2	,1	Ernst	1	,1	Rizzi	1	,1
Penck	2	,1	Escher	1	,1	Rousseau	1	,1
Pöppelmann	2	,1	Fassianos	1	,1	Rubens	1	,1
Raffael	2	,1	Feininger	1	,1	Sacchetti; Sabatini	1	,1
Rembrandt	2	,1	Grimshaw	1	,1	Schiele	1	,1
Saint-Phalle	2	,1	Halspach	1	,1	Schilling	1	,1
Semper	2	,1	Hardouin-Mansart	1	,1	Schlichter	1	,1
Strack	2	,1	Haring	1	,1	Schlöndorff	1	,1
Strond	2	,1	Hausner	1	,1	Schlüter	1	,1
Thornton; Walter	2	,1	Heckel	1	,1	Schuller & Tham	1	,1
Tizian	2	,1	Hegesandros, Polydoros, Athanadoros	1	,1	Schütz	1	,1
van Cleve	2	,1	Hoban	1	,1	Schwechten; Eiermann	1	,1
van den Valentyn; Oreyzi	2	,1	Holbein	1	,1	Sieff	1	,1
Vinoly	2	,1	Holzer	1	,1	Störzl	1	,1
Vogt	2	,1	Immendorff	1	,1	Telicherski	1	,1
Waterkeyn	2	,1	Ingres	1	,1	Toulouse-Lautrec	1	,1
Wilder	2	,1	Klimt	1	,1	Tübke	1	,1
Wunderlich	2	,1	Kokoschka	1	,1	Turner	1	,1
Alt	1	,1	Landowski	1	,1	Vogler	1	,1
Arcimboldo	1	,1	Léger	1	,1			
Bähr	1	,1	Lepape	1	,1	<b>Gesamt</b>	<b>1619</b>	<b>100,0</b>

Anlage III/9: Motiv 1 [Prozent]

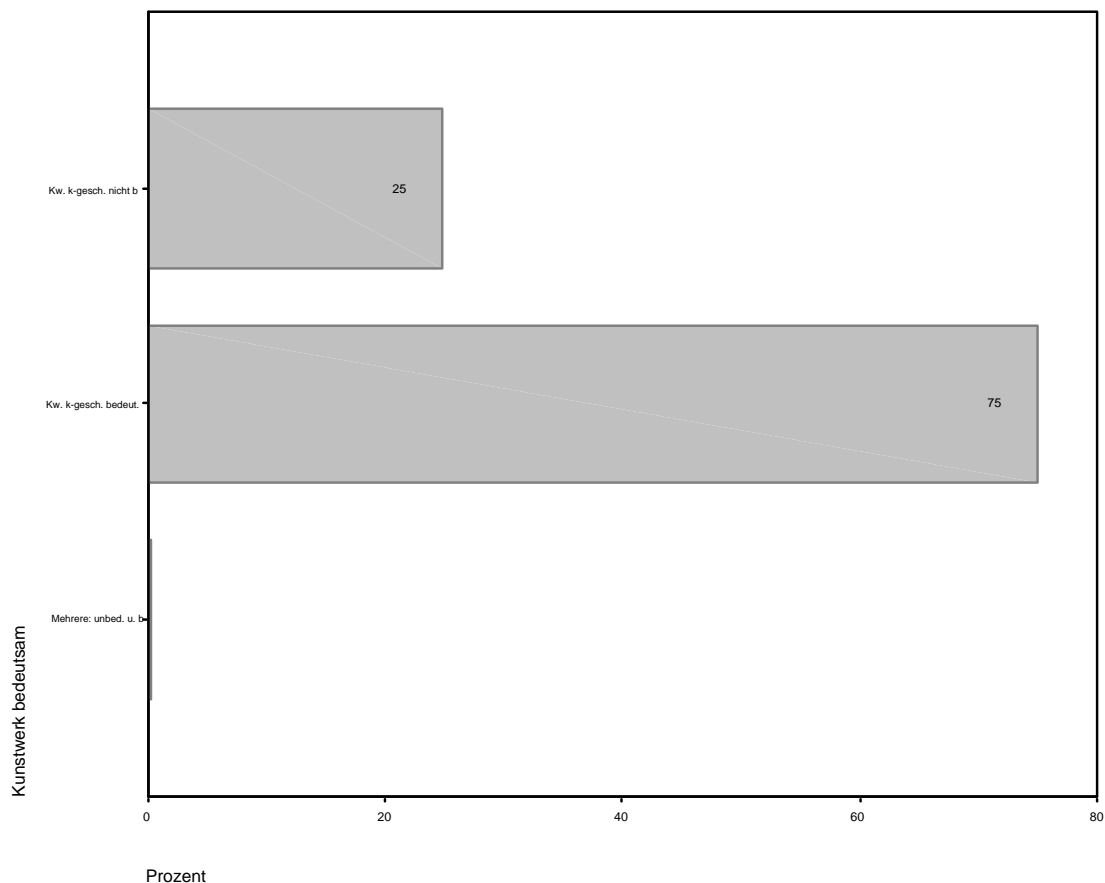


Anlage III/10: Motiv 2 [Prozent]





Anlage III/11: Kunstwerk bedeutsam [Prozent]



Anlage III/12: Gattung \* Zitat [Kreuztabelle]

		Zitat					Gesamt
		Gesamt	pars pro toto	mehrere Zitate: Gesamt	mehrere Zitate: Detail	mehrere Zitate: Gesamt/Detail	
Gattung	Malerei	[>65%] 267	149	18	4	3	441
	Skulptur	218	82	1			301
	Architektur	[>72%] 514	217		4	5	740
	Grafik	[>81%] 79	16		2		97
	Fotografie	[>95%] 20	1				21
	Film	5	9				14
	mehrere	2		2		1	5
Gesamt		1105	474	21	10	9	1619

Anlage III/13: Epoche \* Gattung [Kreuztabelle]

		Gattung							Gesamt
		Malerei	Skulptur	Architektur	Grafik	Fotog.	Film	mehrere	
Epoche	verschiedene	7		5				3	15
	figürl./gegenst. nach 1945	31	28	3	20	1	10		93
	Pop-Art	13	1	1	1	2			18
	Abstr./informell nach 1945	15	3	1					19
	Arch. von 1945 bis Gegenwart	1		[^11%] 83		1			85
	Abstr. Kunst bis 1945	7							7
	Rationalismus/ Konstruktivismus	16		42	1	4			63
	Verismus/ Realismus	2	2		1	7	1		13
	Soz./nationalsozialist. Realismus		8		2				10
	Surrealismus	35			1	7	3		46
	Formalismus	15	4	1					20
	Expressionismus	21			2				23
	Jugendstil/ Art Deco	1		2	3				6
	Wegbereiter der Moderne	16	1						17
	Symbolismus	2							2
	Impressionismus/ Neoimpressionismus	14	10		1				25
	Ingenieurarchitektur			47					47
	19. Jh. (Realismus/ Naturalism./Historism.)	10	12	45	3				70
	19. Jh. (Romantik/ Biedermeier)	42		2					44
	Klassizismus	[>10%] 20	[> 42%] 81	[^12%; > 48%] 92					193
	Rokoko	11		24	3				38
	Barock	50	14	[^9 %] 70	6				140
	Manierismus	5	6	2					13
	Renaissance	[>43%] 53	[> 13%] 16	[> 14%] 17	[> 30%] 37				123
	Gotik	2	4	[> 87%] 48	1				55
	Romanik	1	1	[> 89%] 17					19
	Karolinik/ Ottonik	3	1						4
	Frühchristliche Kunst	3	1	7					11
	Römische Kunst		15	27	7				49
	Griechische Kunst	[>10%] 10	[> 35%] 35	[> 53%] 52					97
	Archaik/Frühzeit/ Ägyptische Kunst	11	32	[^12%] 93	2			2	140
	Andere Kulturen: Asien	13	15	33	4				65
	Andere Kulturen: Afrika		1	8					9
	Andere Kulturen: Südamerika	10	10	2					22
Andere Kulturen: Orient			5	1				6	
Orthodoxe Kunst (Ostkirche)			11					11	
<b>Gesamt</b>		440	301	740	97	21	14	5	1618

Anlage III/14: Epoche \* Motiv 1 [Kreuztabelle]

		Motiv 1							Gesamt	
		Konstruktion	Abstrakte Darst.	Stilleben	Landschaft	Portrait/Figur	Vedute	Interieur		Szene
Epoche	verschiedene					10	5			15
	figürl./gegenst. nach 1945	2	3	3	1	66	13		5	93
	Pop-Art		1	[^27%] 6		7	4			18
	Abstr./informell nach 1945		18				1			19
	Arch. von 1945 bis Gegenwart					4	74	7		85
	Abstr. Kunst bis 1945		7							7
	Rationalismus/Konstruktivismus	1	14			4	44			63
	Verismus/ Realismus	3				10				13
	Soz./nationalsozialist. Realismus					10				10
	Surrealismus		4	1		22		19		46
	Formalismus		5	2		13				20
	Expressionismus		1	[^14%] 3	1	18				23
	Jugendstil/ Art Deco					4	2			6
	Wegbereiter der Moderne			[^27%] 6		11				17
	Symbolismus					2				2
	Impressionismus/ Neoimpressionismus				[^30%] 3	22				25
	Ingenieurarchitektur						47			47
	19. Jh. (Realismus/ Naturalism./Historism.)				2	20	48			70
	19. Jh. (Romantik/ Biedermeier)				1	41	2			44
	Klassizismus					99	93	1		193
	Rokoko					16	12	10		38
	Barock	5		[^0%]		71	56	8		140
	Manierismus					11	2			13
	Renaissance	[^24%] 8			1	94	13	7		123
	Gotik	1				9	38	7		55
	Romanik	6				2	11			19
	Karolink/ Ottonik					4				4
	Frühchristliche Kunst			1		3	7			11
	Römische Kunst	7				15	26	1		49
	Griechische Kunst	1				44	51	1		97
Archaik/Frühzeit/ Ägyptische Kunst					84	56			140	
Andere Kulturen: Asien				1	31	23	10		65	
Andere Kulturen: Afrika					2	7			9	
Andere Kulturen: Südamerika		1			15	6			22	
Andere Kulturen: Orient						6			6	
Orthodoxe Kunst (Ostkirche)						11			11	
<b>Gesamt</b>	[>2%] 34	[>3%] 54	[>1%] 22	[>0,6%] 10	[>47%] 764	[>41%] 658	[>4%] 71	5	1618	

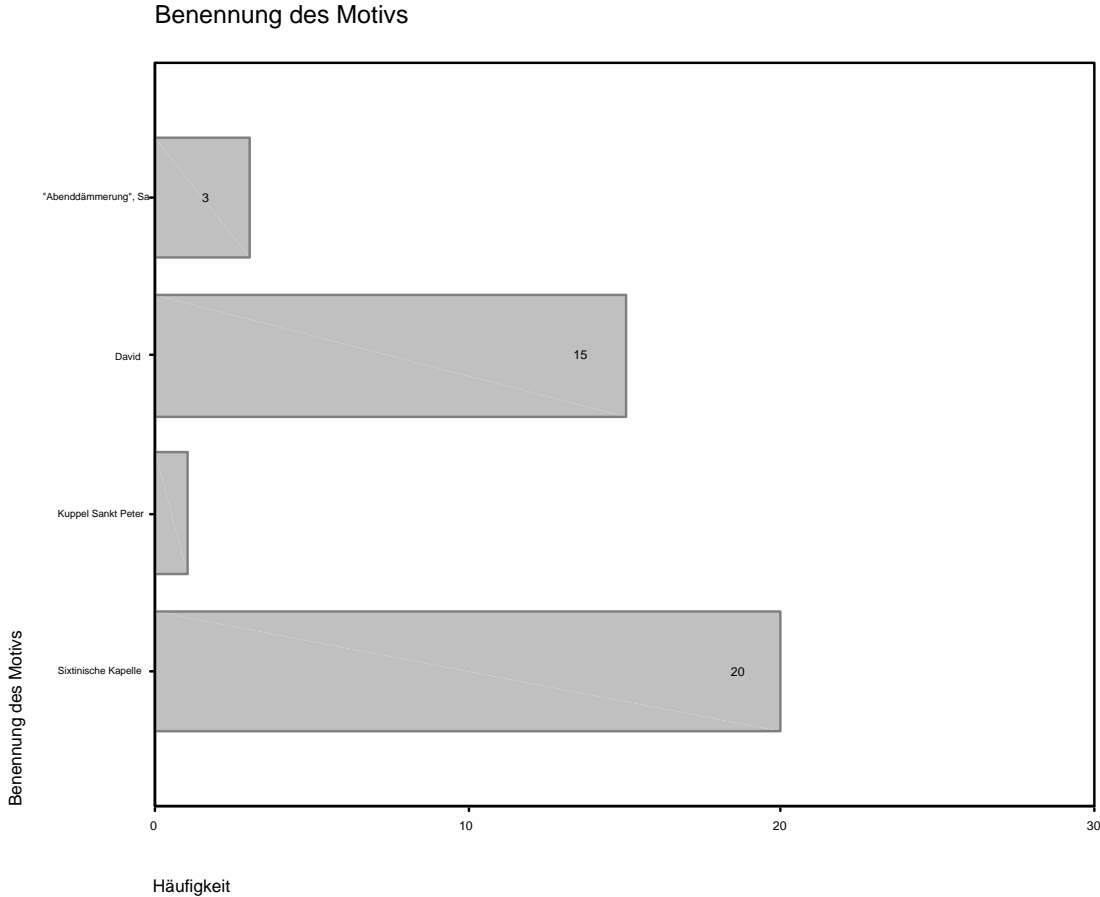
Anlage III/15: Epoche \* Motiv 2 [Kreuztabelle]

		Motiv 2								Gesamt	
		keine Nennung	Allegorie	Erotische Darstellung	Christl. Darst.	Rel./nicht christl./mythol. Darst.	bed. Pers./Histor. bild	Genre	Repräsent. Motiv		
Epoche	verschiedene		1	7	2				5	15	
	figürl./gegenst. nach 1945	51	12	10	1	2	10	2	5	93	
	Pop-Art	9		5		1	1	2		18	
	Abstr./informell nach 1945	18							1	19	
	Arch. von 1945 bis Gegenwart	3		2	2	1			[^16%] 77	85	
	Abstr. Kunst bis 1945	7								7	
	Rationalismus/Konstruktivismus	16		4	1				42	63	
	Verismus/ Realismus	3		1	1		4	4		13	
	Soz./nationalsozialist. Realismus						8	2		10	
	Surrealismus	34	1	10		1				46	
	Formalismus	7					1	12		20	
	Expressionismus	10		6	1		2	4		23	
	Jugendstil/ Art Deco	1		3	1			1		6	
	Wegbereiter der Moderne	7		1	3		6			17	
	Symbolismus					2				2	
	Impressionismus/ Neopressionismus	6	6	1			1	11		25	
	Ingenieurarchitektur								47	47	
	19. Jh. (Realismus/ Naturalism./Historism.)	4	4	3	11	1	5	5	37	70	
	19. Jh. (Romantik/ Biedermeier)	1	[^24%] 33			1		7	2	44	
	Klassizismus		[^54%] 74	3	4	2	20	1	[^19%] 89	193	
	Rokoko		1	5	3	1	7	1	20	38	
	Barock	16		6	[^10%] 15		7	21	[^23%] 25	[^11%] 50	140
	Manierismus	1	1	[^6%;>46%] 6			3		2	13	
	Renaissance	16		[^18%] 18	[^24%] 39	1	[^25%] 33	1	15	123	
	Gotik				[^29%] 46	2	2	1	4	55	
	Romanik				11			1	7	19	
	Karolink/ Ottonik				1		2	1		4	
	Frühchristliche Kunst				4	7				11	
	Römische Kunst	21		1			2		[^5%] 25	49	
	Griechische Kunst	9	3	3		[^24%] 64	1	2	[^3%] 15	97	
	Archaik/Frühzeit/ Ägyptische Kunst	1		1		[^46%] 123	1	11	3	140	
	Andere Kulturen: Asien	2		2		30	2	11	18	65	
	Andere Kulturen: Afrika	1			1				7	9	
	Andere Kulturen: Südamerika	1				20		1		22	
Andere Kulturen: Orient	1				4			1	6		
Orthodoxe Kunst (Ostkirche)				11					11		
<b>Gesamt</b>	<b>246</b>	<b>136</b>	<b>98</b>	<b>[&gt;10%] 158</b>	<b>[&gt;17%] 270</b>	<b>132</b>	<b>106</b>	<b>[&gt;29%] 472</b>	<b>1618</b>		

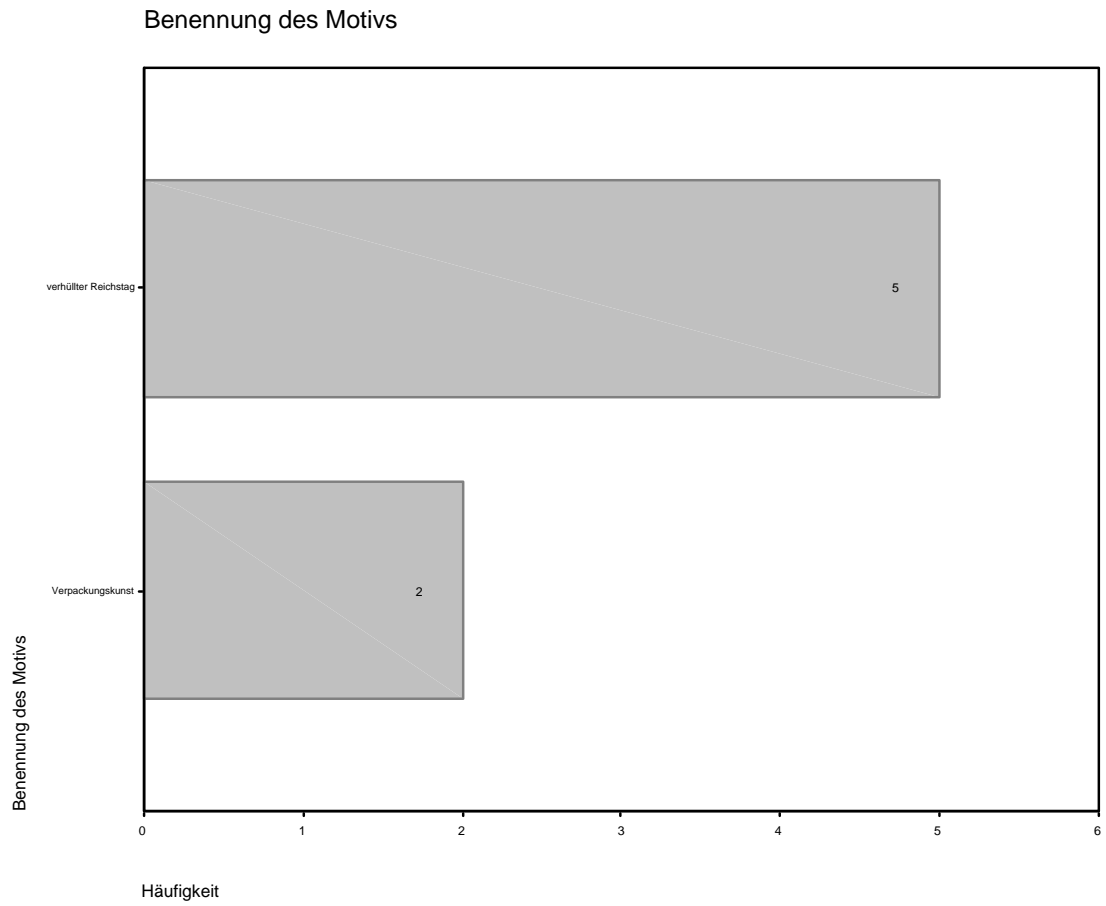
Anlage III/16: Gattung \* Motiv 2 [Kreuztabelle]

		Motiv 2								Gesamt
		keine Nen- nung	Allegorie	Erotische Darstellung	Christlich Darst.	Rel./nicht christl./ mythol. Darst.	bed. Pers./ Histor. bild	Genre	Repräsent. Motiv	
Gattung	Malerei	134	35	34	[^25%] 39	22	83	92	2	441
	Skulptur	43	96	31	7	[^30%] 82	24		18	301
	Architektur	26	5	2	103	163	1	2	[^93%] 438	740
	Grafik	38		15	6	1	18	6	13	97
	Fotografie	4		11				6		21
	Film	2		5	1		6			14
	mehrere				2	2			1	5
samt		247	136	98	158	270	132	106	472	1619

Anlage III/17: Benennung Motiv bei Michelangelo



Anlage III/18: Benennung Motiv bei Christo (1995-1997)



Anlage III/19: Epoche \* Künstler bekannt [Kreuztabelle]

		Künstler bekannt					Gesamt
		bekannt	un- bekannt	mehrere- alle unbekannt	Machart- Künstler bekannt	Machart- Künstler unbekannt	
Epoche	verschiedene	7	5	3			15
	figürl./gegenst. nach 1945	[^8%] 17	73	1	2		93
	Pop-Art	1	9		6	2	18
	Abstr./informell nach 1945		18			1	19
	Arch. von 1945 bis Gegenwart	3	80	2			85
	Abstr. Kunst bis 1945	1	6				7
	Rationalismus/ Konstruktivismus	6	57				63
	Verismus/ Realismus	2	11				13
	Soz./nationalsozialist. Realismus		10				10
	Surrealismus	[^5%] 11	12	1	22		46
	Formalismus	3	12			5	20
	Expressionismus	3	20				23
	Jugendstil/ Art Deco		6				6
	Wegbereiter der Moderne	[^4%] 9	7		1		17
	Symbolismus		2				2
	Impressionismus/ Neoimpressionismus	4	21				25
	Ingenieurarchitektur		47				47
	19. Jh. (Realismus/ Naturalism./Historism.)		69				69
	19. Jh. (Romantik/ Biedermeier)	[^18%] 38	6				44
	Klassizismus	10	178	5			193
	Rokoko		38				38
	Barock	4	136				140
	Manierismus	1	12				13
	Renaissance	[^38%] 83	40				123
	Gotik		55				55
	Romanik		20				20
	Karolinik/ Ottonik		4				4
	Frühchristliche Kunst		11				11
	Römische Kunst		49				49
	Griechische Kunst		96	1			97
	Archaik/Frühzeit/ Ägyptische Kunst		140				140
	Andere Kulturen: Asien		65				65
	Andere Kulturen: Afrika		9				9
Andere Kulturen: Südamerika		22				22	
Andere Kulturen: Orient		6				6	
Orthodoxe Kunst (Ostkirche)	1	10				11	
<b>Gesamt</b>	[>13,3%] 201	1365	13	[>1,9%] 31	8	1618	



Anlage III/20: Gattung \* Künstler bekannt [Kreuztabelle]

		Zitat					Gesamt
		bekannt	unbekannt	mehrere: alle unbekannt	Machart: Künstler bekannt	Machart: Künstler unbekannt	
<b>Gattung</b>	Malerei	[>31%] 140	270	1	[>7%] 29	1	441
	Skulptur	[>7%] 21	272	1	[>1%] 2	5	[^19%] 301
	Architektur	[>2%] 6	[>98%] 726	8			740
	Grafik	[>50%] 48	49				97
	Fotografie		19			2	21
	Film		13	1			14
	mehrere		3	2			5
<b>Gesamt</b>		215	1352	13	31	8	1619

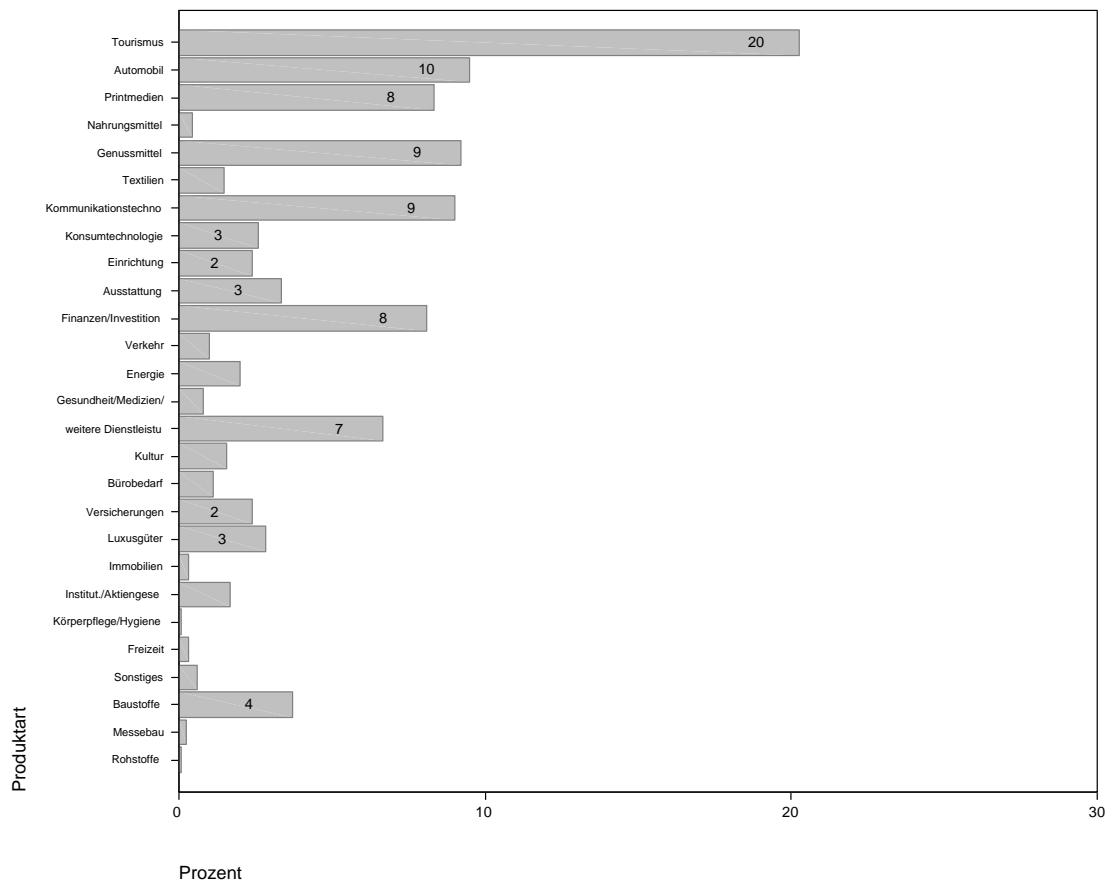
Anlage III/21: Epoche \* Künstler bedeutsam [Kreuztabelle]

		Künstler bedeutsam			Gesamt
		Kunstwerk ist kunstgeschichtl. nicht bedeutsam	Kunstwerk ist kunstgeschichtl. bedeutsam	Mehrer Zitate: Einige unbed., andere bedeutsam	
Epoche	verschiedene	6	9		15
	figürl./gegenst. nach 1945	40	53		93
	Pop-Art	6	12		18
	Abstr./informell nach 1945	12	7		19
	Arch. von 1945 bis Gegenwart	24	61		85
	Abstr. Kunst bis 1945	3	4		7
	Rationalismus/ Konstruktivismus	1	62		63
	Verismus/ Realismus	2	11		13
	Soz./nationalsozialist. Realismus	8	2		10
	Surrealismus		46		46
	Formalismus	4	16		20
	Expressionismus	5	17	1	23
	Jugendstil/ Art Deco		6		6
	Wegbereiter der Moderne		17		17
	Symbolismus	2			2
	Impressionismus/ Neoimpressionismus		25		25
	Ingenieurarchitektur	3	44		47
	19. Jh. (Realismus/ Naturalism./Historism.)	15	55		70
	19. Jh. (Romantik/ Biedermeier)	3	41		44
	Klassizismus	41	[^13%] 152		193
	Rokoko	17	21		38
	Barock	65	75		140
	Manierismus	6	7		13
	Renaissance	15	[^9%] 108		123
	Gotik	18	37		55
	Romanik	3	16		19
	Karolinik/ Ottonik	1	3		4
	Frühchristliche Kunst		11		11
	Römische Kunst	29	20		49
	Griechische Kunst	26	70	1	97
	Archaik/Frühzeit/ Ägyptische Kunst	1	[^11%] 139		140
	Andere Kulturen: Asien	32	33		65
	Andere Kulturen: Afrika	5	4		9
	Andere Kulturen: Südamerika	7	15		22
	Andere Kulturen: Orient	2	4		6
	Orthodoxe Kunst (Ostkirche)		11		11
<b>Gesamt</b>	<b>402</b>	<b>[&gt;75%] 1214</b>	<b>2</b>	<b>1618</b>	



# Bestandsaufnahme (kunstgeschichtliches Zitat)

## Anlage IV/1: Produktart [Prozent]



Anlage IV/2: Produktart \* Gattung [Kreuztabelle]

		Gattung							Gesamt
		Malerei	Skulptur	Architektur	Grafik	Fotog.	Film	mehrere	
Produktart	Tourismus	78	81	[>47%] 157	6	2	2	2	328
	Automobil	22	32	[>46 %] 71	19	7	3		154
	Printmedien	25	33	[> 48%] 65	9	1	2		135
	Nahrungsmittel	2	2	2	1				7
	Genussmittel	[> 37%] 55	12	[> 46%] 69	13				149
	Textilien	5	[> 50%] 12	7					24
	Kommunikationstechnologie	[> 29%] 42	26	[> 44%] 65	6	7			146
	Konsumtechnologie	7	5	23	7				42
	Einrichtung	[> 92%] 33	1	5					39
	Ausstattung	7	2	31	[> 32%] 14				54
	Finanzen/ Investitionen	22	13	[> 72%] 94				2	131
	Verkehr	2	[> 62%] 10	4					16
	Energie	7	9	16					32
	Gesundheit/Med./ Krankenvers.	5	2	4	2				13
	weitere Dienstleistungen	[> 50%] 54	9	42	3				108
	Kultur	[> 48%] 16	6	1	2				25
	Bürobedarf	[> 50%] 9	2	1	6				18
	Versicherungen	[> 46%] 18	15	6					39
	Luxusgüter	12	6	[> 50%] 23			5		46
	Immobilien			4	1				5
	Institutionen/ Aktiengesell.	7	5	8	6			1	27
	Körperpflege/ Hygiene	1							1
	Freizeit			5					5
	Sonstiges		4	6					10
Baustoffe	11	12	29	2	4	2		60	
Messebau	1	1	2					4	
Rohstoffe		1						1	
<b>Gesamt</b>		441	301	740	97	21	14	5	1619

Anlage IV/3: Produktart \* Sichtbarkeit des Produktes [Kreuztabelle]

		Sichtbarkeit des Produktes			Gesamt
		sichtbar	teilweise sichtbar	nicht sichtbar	
<b>Produktart</b>	Tourismus	20	235	73	328
	Automobil	141	5	8	154
	Printmedien	96	8	31	135
	Nahrungsmittel	2	1	4	7
	Genussmittel	119	6	24	149
	Textilien	7	8	9	24
	Kommunikationstechnologie	73	19	54	146
	Konsumtechnologie	35	5	2	42
	Einrichtung	24	15		39
	Ausstattung	31	15	8	54
	Finanzen/Investitionen	5	6	[>92%] 120	131
	Verkehr	2	1	13	16
	Energie			32	32
	Gesundheit/Med./Krankenvers.	1		12	13
	weitere Dienstleistungen	4	19	[>79%] 85	108
	Kultur	3	15	7	25
	Bürobedarf	9		9	18
	Versicherungen			[>100%] 39	39
	Luxusgüter	41	5		46
	Immobilien	5			5
	Institutionen/Aktiengesell.	2		[>93%] 25	27
	Körperpflege/Hygiene	1			1
	Freizeit	5			5
	Sonstiges	4	4	2	10
Baustoffe	8	11	41	60	
Messebau		3	1	4	
Rohstoffe		1		1	
<b>Gesamt</b>		[>39%] 638	[>24%] 382	[>37%] 599	1619

Anlage IV/4: Produktart \* Zitat [Kreuztabelle]

		Gattung					Gesamt
		Gesamt	pars pro toto	mehrere Zitate: Gesamt	mehrere Zitate: Detail	mehrere Zitate: ges./Detail	
Produktart	Tourismus	200	123	1	4		328
	Automobil	97	50	7			154
	Printmedien	75	58			2	135
	Nahrungsmittel	6	1				7
	Genussmittel	113	36				149
	Textilien	13	11				24
	Kommunikationstechnologie	127	12	2		5	146
	Konsumtechnologie	31	10	1			42
	Einrichtung	37	1	1			39
	Ausstattung	36	17	1			54
	Finanzen/Investitionen	101	22	8			131
	Verkehr	11	5				16
	Energie	27	5				32
	Gesundheit/Med./Krankenvers.	10	3				13
	weit. Dienstleistungen	41	65		2		108
	Kultur	16	7		2		25
	Bürobedarf	15	3				18
	Versicherungen	38	1				39
	Luxusgüter	28	18				46
	Immobilien	4	1				5
	Institutionen/Aktiengesell.	19	7			1	27
	Körperpflege/Hygiene	1					1
	Freizeit	2	3				5
	Sonstiges	8	2				10
	Baustoffe	48	12				60
	Messebau		1		2	1	4
Rohstoffe	1					1	
<b>Gesamt</b>		<b>1105</b>	<b>474</b>	<b>21</b>	<b>10</b>	<b>9</b>	<b>1619</b>

Anlage IV/5: Produktart \* Motiv 2 [Kreuztabelle]

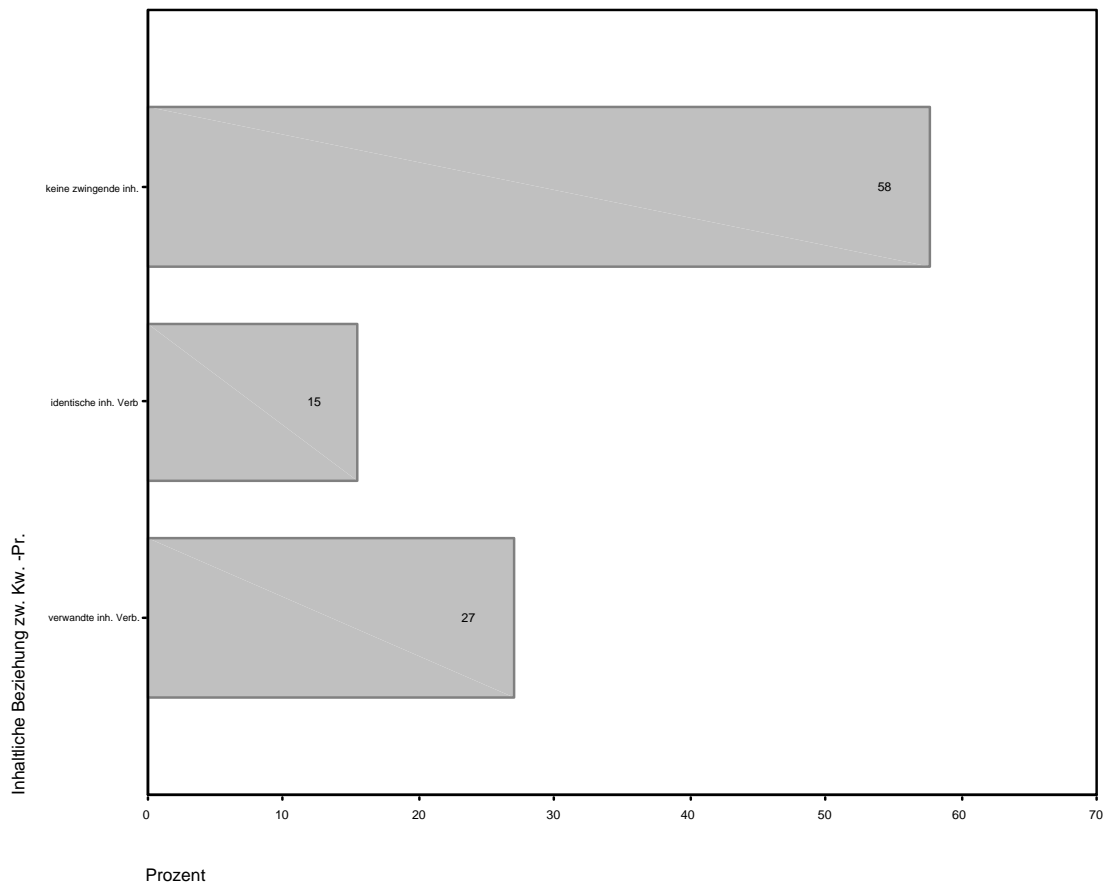
		Motiv 2									Ge.
		keine Nennung	Allegorie	Erotische Darst.	Christl. Darst.	Rel./ni.christ./mythol. Darst.	bed. Pers./Histor. bild	Genre	Repräs. Motiv		
Produktart	Tourismus	32	19	8	42	[>28%] 91	46	12	78	328	
	Automobil	18	12	22	15	5	8	2	[>47%] 72	154	
	Printmedien	17	14	9	18	10	16	4	47	135	
	Nahrungsmittel			2		4		1		7	
	Genussmittel	35	8	14	14	[>28%] 42	3	5	28	149	
	Textilien		1	12	1		1	2	7	24	
	Kommun.-technologie	13	22	2	11	20	17	18	43	146	
	Konsumtechnologie	2		1	6	2	9	3	19	42	
	Einrichtung	25		6		3		2	3	39	
	Ausstattung	22			2	3	2	1	24	54	
	Finanzen/Investitionen	16	13	3	21	[>33%] 43	4		31	131	
	Verkehr	2	1	1	2	3	1		6	16	
	Energie	2	1	4	[>19%] 6	6	1	2	10	32	
	Gesund./Med./Krankenv.	7			2			1	3	13	
	weit. Dienstleistungen	3	5			9	1	[^47%;>46%] 50	40	108	
	Kultur	12		2	3	4	4			25	
	Bürobedarf	9	2			1	5		1	18	
	Versicherungen	10	[>44%] 17		4	2	1		5	39	
	Luxusgüter	3	3	6		[>28%] 13	5		16	46	
	Immobilien				2		1		2	5	
	Institutionen/Aktiengesell.	5				5	7		10	27	
	Körperpflege/Hygiene							1		1	
	Freizeit	3			1				1	5	
Sonstiges		4		1				5	10		
Baustoffe	8	14	6	6	3		2	21	60		
Messebau	2			1	1				4		
Rohstoffe	1								1		
<b>Gesamt</b>		247	136	98	158	270	132	106	472	1619	



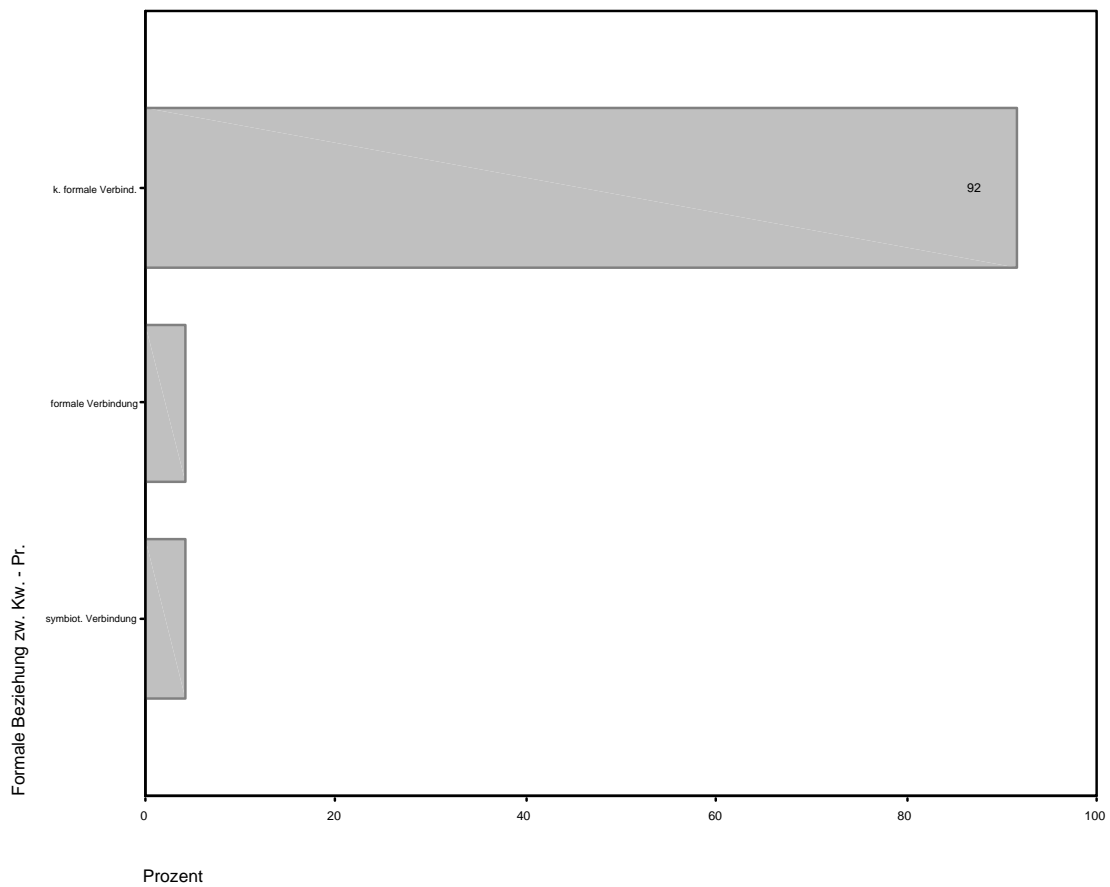


# Beziehung zwischen kunstgeschichtlichem Zitat und Produkt

Anlage V/1: Inhaltliche Beziehung zwischen Kunstwerk und Produkt [Prozent]



Anlage V/2: Formale Beziehung zwischen Kunstwerk und Produkt [Prozent]



Anlage V/3: Kommunikation zwischen Kunstwerk und Produkt [Prozent] <sup>1</sup>

<b>Kommunikation zwischen Kunstwerk und Produkt</b>	Cliffhanger	[1,4%]	23
	Dominanz 1	[14,5%]	235
	Dominanz 2	[19,2%]	311
	Subordination	[16,4%]	265
	Juxtaposition	[ 31,4%]	509
	Kontradiktion	[ 5%]	81
	Überschneidung	[ 8,5%]	137
	Koordination	[ 51,4%]	832
	Integration (Pr. in Kw.)	[ 2,2%]	35
	Integration (Kw. in Pr.)	[ 13,4%]	217
	Verschmelzung	[ 5,5%]	89
	Kunstwerk ist das Produkt	[ 2,1%]	34
	Kunstwerk wird aus dem Prod. hergestellt	[ 0,9%]	15
	Kw. ist nolens volens auf Pr. angewiesen	[ 0,1%]	1

<sup>1</sup> Mehrfachnennungen waren möglich. Die Prozentwerte beziehen sich auf insgesamt 1619 Werbungen.



- 1: Tourismus
- 2: Automobil
- 3: Printmedien
- 4: Nahrungsmittel
- 5: Genussmittel
- 6: Kommunikationstechnologie
- 7: Konsumtechnologie
- 8: Einrichtung
- 9: Ausstattung
- 10: Finanzen/Investitionen
- 11: Verkehr
- 12: Energie
- 13: Gesundheit/Medizin/Krankenversicherungen
- 14: Weitere Dienstleistungen
- 15: Kultur
- 16: Bürobedarf
- 17: Versicherungen
- 18: Luxusgüter
- 19: Immobilien
- 20: Institutionen/Aktiengesellschaften
- 21: Körperpflege/Hygiene
- 22: Freizeit
- 23: Sonstiges
- 24: Baustoffe
- 25: Rohstoffe

Anlage V/5: Produktart \* Epoche (gebündelt) [Kreuztabelle]

		Epoche gebündelt							Gesamt
		verschiedene	20. Jh.	19. Jh.	Frühe Neuzeit	Mittelalter & frühchristl. Kunst	Röm. & Griech. Antike/ Archaik	andere Kulturkreise	
Produktart	Tourismus		51	68	57	35	74	43	328
	Automobil	7	31	38	>28%] 43	11	20	4	154
	Printmedien		42	37	31	7	17	1	135
	Nahrungsmittel				2	1	4		7
	Genussmittel	1	48	21	20	2	56	1	149
	Textilien			5	14	1	4		24
	Kommun.-technologie		26	63	24	2	22	9	146
	Konsumtechnologie		7	6	23	1	4	1	42
	Einrichtung		31	2	2		3	1	39
	Ausstattung		40	3	6	2	2	1	54
	Finanzen/Investitionen	2	18	36	14	16	38	7	131
	Verkehr			8		3	3	2	16
	Energie	1	5	14	4	1	6	1	32
	Gesund./Med./Krankenv.		3	2	6		2		13
	weit. Dienstleistungen		20	35	23		4	26	108
	Kultur		4	7	9	2	1	1	24
	Bürobedarf		4	5	8		1		18
	Versicherungen	3	1	20	4		11		39
	Luxusgüter		18	3	10		9	6	46
	Immobilien		2		1	1		1	5
	Institutionen/Aktiengesell.	1	6	4	8	1		7	27
	Körperpflege/Hygiene						1		1
	Freizeit		1		4				5
Sonstiges		1	8		1			10	
Baustoffe		43	11	1	2	2	1	60	
Messebau			1		1	2		4	
Rohstoffe		1						1	
<b>Gesamt</b>	<b>15</b>	<b>403</b>	<b>397</b>	<b>314</b>	<b>90</b>	<b>286</b>	<b>113</b>	<b>1618</b>	

Anlage V/6: Formale Beziehung zwischen Kunstwerk und Produkt \* Produktart [Kreuztabelle]

		Formale Beziehung zwischen Kunstwerk und Produkt			Gesamt
		keine formale Verbindung	formale Verbindung	symbiotische Verbindung	
Produktart	Tourismus	322	4	2	328
	Automobil	139	14	1	154
	Printmedien	130	1	4	135
	Nahrungsmittel	5	2		7
	Genussmittel	126	[>15%] 23		149
	Textilien	24			24
	Kommun.-technologie	139	4	3	146
	Konsumtechnologie	42			42
	Einrichtung	26	[>31%] 12	1	39
	Ausstattung	13		[>76%] 41	54
	Finanzen/Investitionen	131			131
	Verkehr	16			16
	Energie	32			32
	Gesund./Med./Krankenv.	13			13
	weit. Dienstleistungen	108			108
	Kultur	22		3	25
	Bürobedarf	16	2		18
	Versicherungen	39			39
	Luxusgüter	44	2		46
	Immobilien	5			5
	Institutionen/Aktiengesell.	26		1	27
	Körperpflege/Hygiene	1			1
	Freizeit	5			5
	Sonstiges	8	2		10
	Baustoffe	50		10	60
	Messebau	2	2		4
Rohstoffe		1		1	
<b>Gesamt</b>		1484	69	66	1619

Anlage V/7: Inhaltliche Beziehung zwischen Kunstwerk und Produkt \* Produktart [Kreuztabelle]

		Inhaltliche Beziehung zwischen Kunstwerk und Produkt			Gesamt
		keine zwingende inhaltliche Verbindung	identische inhaltliche Verbindung	verwandte inhaltliche Verbindung	
Produktart	Tourismus	48	[>51%] 167	[> 34%] 113	328
	Automobil	[> 89%] 137	3	14	154
	Printmedien	55	[> 25%] 34	[> 34%] 46	135
	Nahrungsmittel	6	1		7
	Genussmittel	105	1	[> 29%] 43	149
	Textilien	14		10	24
	Kommun.-technologie	113	14	19	146
	Konsumtechnologie	30		12	42
	Einrichtung	31	1	7	39
	Ausstattung	47	1	6	54
	Finanzen/Investitionen	75		[> 43%] 56	131
	Verkehr	10		6	16
	Energie	19		13	32
	Gesund./Med./Krankenv.	12		1	13
	weit. Dienstleistungen	100		8	108
	Kultur	5	[> 60%] 15	[> 20%] 5	25
	Bürobedarf	18			18
	Versicherungen	23	[> 3%] 1	[> 38%] 15	39
	Luxusgüter	41		5	46
	Immobilien	1		4	5
	Institutionen/Aktiengesell.	17	2	8	27
	Körperpflege/Hygiene		1		1
	Freizeit	1	1	3	5
	Sonstiges	1	6	3	10
Baustoffe	23	[> 2%] 1	[> 60%] 36	60	
Messebau	1	1	2	4	
Rohstoffe			1	1	
<b>Gesamt</b>	<b>933</b>	<b>250</b>	<b>436</b>	<b>1619</b>	



Anlage V/8: Inhaltliche Beziehung zwischen Kunstwerk und Produkt \* Gattung [Kreuztabelle]

		Inhaltliche Beziehung zwischen Kunstwerk und Produkt			Gesamt
		keine zwingende inhaltliche Verbindung	identische inhaltliche Verbindung	verwandte inhaltliche Verbindung	
Gattung	Malerei	280	37	124	441
	Skulptur	148	68	85	301
	Architektur	433	134	173	740
	Grafik	64	9	23	97
	Fotografie	3		[>86%] 18	21
	Film	4		[>70%] 10	14
	mehrere		2	3	5
Gesamt		933	250	436	1619

**Anlage V/9: Kommunikation zwischen Kunstwerk und Produkt \* Produktart [Kreuztabelle]**  
 (Bei dieser Auswertungen waren Mehrfachnennungen möglich)

		Kommunikation zwischen Kunstwerk und Produkt													
		1	2	3	4	5	6	7	8	9	10	11	12	13	14
Produkt- art	Tourismus	4	53	50	50	[^ 25%] 129	9	2		127	[^ 79%] 172	1	8		
	Automobil	[^ 35%] 8	8	19	23	17	[^ 43%] 35	[^ 37%] 51		72	1	9	2		
	Print-medien		[^ 13%] 31	[^ 11%] 34	20	[^ 8%] 42		6		[^ 10%] 83	23	8	5		
	Nahrungs- mittel		4			1		2		5		2			
	Genuss-mittel		3	38	39	27	1	[^ 29%] 40	9	38		[^ 24%] 21		1	
	Textilien		10		10	4				12		1			
	Kommun.- technologie	2	13	33	13	62	10	14		92	12	19			
	Konsum- technologie			7	12	13	8	9		15	3	3			
	Einrichtung			1	22	9	5	3		11			1		
	Ausstattung	1	1	3	10	5	2		24	15		13	1		
	Finanzen/ Investitionen	8	[^ 15%] 34	[^ 9%] 29	19	40	1			[^ 13%] 104					
	Verkehr			7		3	1			13	1	1			
	Energie			3		20				24					
	Gesund./Med. /Krankenv.			4	7	2				9					
	weit. Dienst- leistungen			14	3	53		2		99		4			
	Kultur		5	6	1	4		2		4	1		17		
	Bürobedarf		1	1	2	11		2		[^ 12%] 99		4			
	Versicher- ungen		1	18	13	5				26					
	Luxusgüter			3	12	27	6	[^ 2%] 3		7		1			
	Immobilien					5				5					
	Institutionen/ Aktiengesell.		13	6	4	3	1			22		1		1	
	Körperpflege/ Hygiene					1				1					
	Freizeit			3		1		1		2					
Sonstiges			4	4	2				2	4					
Baustoffe		7	25		23	2		2	29				13	1	
Messebau		2	1	1					3		1				
Rohstoffe				1											
<b>Gesamt</b>		23	235	310	265	509	81	137	35	832	217	89	34	15	1

- 1: Cliffhanger
- 2: Dominanz 1
- 3: Dominanz 2
- 4: Subordination
- 5: Juxtaposition
- 6 : Kontradiktion
- 7 : Überschneidung

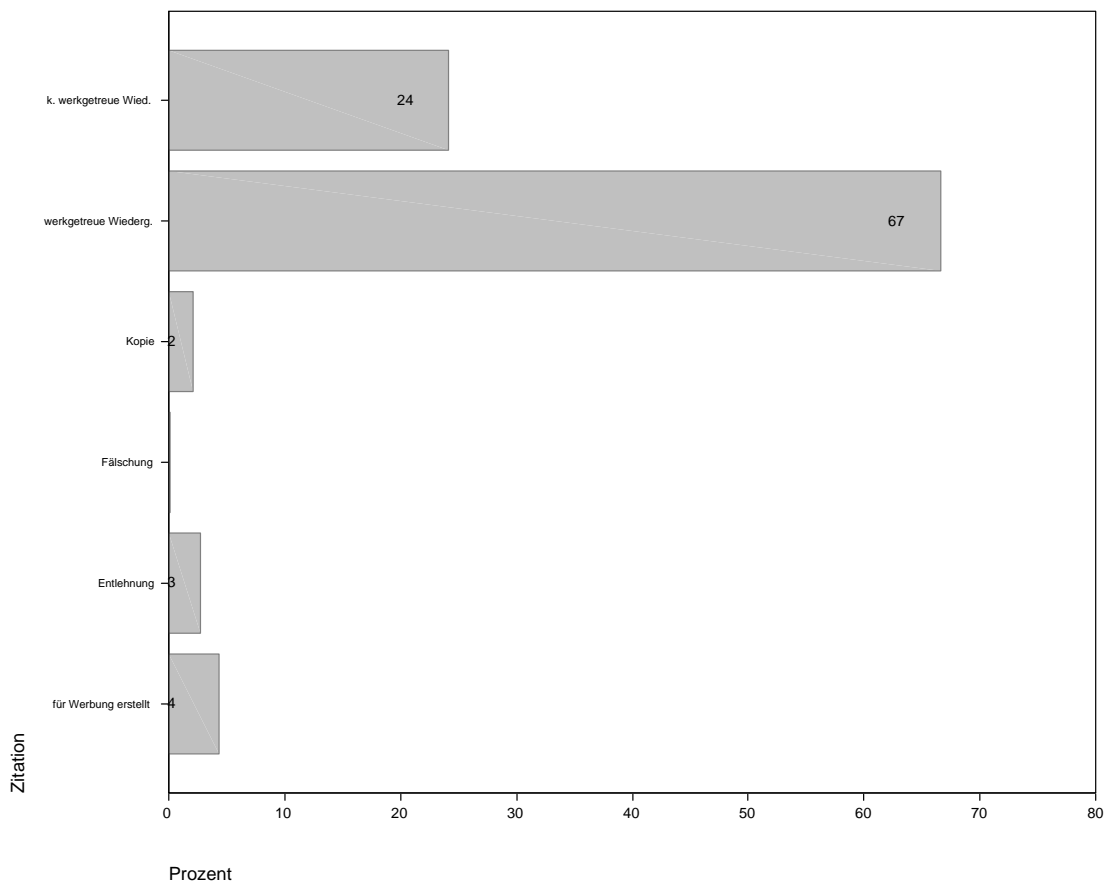
- 8 : Integration (Pr. ist integraler Bestandteil des Kw.)
- 9 : Koordination
- 10: Integration (Kw. ist integraler Bestandteil des Pr.)
- 11: Verschmelzung
- 12: Kunstwerk ist Produkt
- 13: Kunstwerk aus Produkt hergestellt
- 14: Kunstwerk ist nolens volens auf Produkt angewiesen

Anlage V/10: Kommunikation zwischen Kunstwerk und Produkt \* Gattung [Kreuztabelle]  
 (Bei dieser Auswertungen waren Mehrfachnennungen möglich)

		Gattung							
		Malerei	Skulptur	Architektur	Grafik	Fotografie	Film	mehrere	Gesamt
<b>Komm. zw. Kw. und Pr.</b>	Cliffhanger	1	8	13				1	23
	Dominanz 1	48	52	[>51%] 119	15		1		235
	Dominanz 2	110	54	119	7	17	3		310
	Subordination	61	48	[>57%] 150	6				265
	Juxtaposition	131	97	226	37	4	9	5	509
	Kontradiktion	8	[>31%] 25	[>51%] 41	2		5		81
	Überschneidung	36	15	67	19				137
	Koordination	[>29%] 242	147	363	55	18	7		832
	Integration (P. in Kw.)	9	1	23	2				35
	Integration (Kw. in P.)	23	68	121	1	2			217
	Verschmelzung	[>54%] 48	8	20	12		1		89
	Kunstwerk ist das Produkt	20	8	5			1		34
	Kw. wird aus P. hergestellt	2		13					15
Kw. ist nolens volens auf P angewiesen			1					1	

# Werbetechnische Veränderung (des kunstgeschichtlichen Zitats)

Anlage VI/1: Zitation [Prozent]



Anlage VI/2: Kontext [Anzahl]

		Gültig	Fehlend
<b>Kontext</b>	Reine Abbildung	[21%] 343	1276
	Zusätzliche Einbindung in räumliche Situation	[7%] 113	1506
	Einbindung von weiteren Kunstwerken	[17%] 272	1347
	Einbindung von Menschen	[18%] 293	1326
	Einbindung von Dingen/formalen Elementen	[11%] 174	1445
	Einbindung des Produktes	[21%] 346	1273
	Einbindung von Schrift	[17%] 278	1341
	Hinzufügung des Kw. zu Menschen/ Dingen	[3%] 49	1570
	Integration der Künstlerphilosophie	[0,5%] 9	1610
	Integration von Zusatzinformationen	[14%] 218	1401

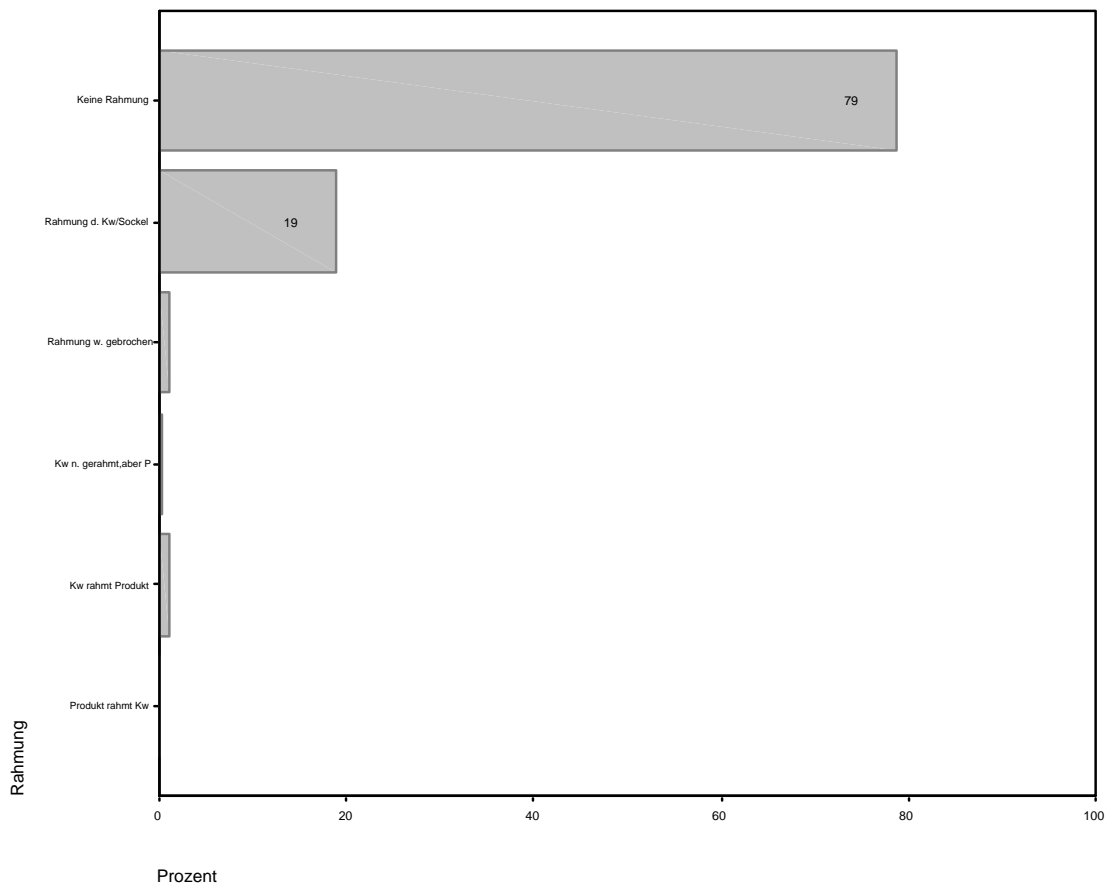
Anlage VI/3: Verfremdung [Anzahl]

		keine Verfremdung	Verfrem.: Farbe	Verfrem.: Proport.	Verfremdung: Abstraktion	Verfrem.: Kompo- sition	Verfrem.: Mat. und Tech.	Verfrem.: Räuml. Sit.	Verfrem.: Collage/ Montage	Verfrem.: De- collage	Verfrem.: Schrift	Verfremdung: Transparenz
N	Gültig	1149	59	19	4	28	156	124	178	3	9	4
	Fehlend	470	1560	1600	1615	1591	1463	1495	1441	1616	1610	1615

Anlage VI/4: Irritation [Anzahl]

		keine Irritation	Irritation: ungew. Blickwinkel	Irritation: Licht	Irritation: Schärfe/ Unschärfe	Irritation: mehrere Ansichten	Irritation: Kw. wird mehrfach gezeigt	Irritation: Künstl. b. d. Arbeit/Künst- ler u. Kw.	Irritation: Ungew. Präsen- tation	Irritation: Bild im Bild	Irritation: Bild steht a.d. Kopf
N	Gültig	976	61	85	54	4	27	26	414	4	13
	Fehlend	643	1558	1534	1565	1615	1592	1593	1205	1615	1606

Anlage VI/5: Rahmung [Prozent]



Anlage VI/6: Zitation \* Produktart [Kreuztabelle]

		Zitation						Gesamt
		keine werkgetreue Wiedergabe	werkgetreue Wiedergabe	Kopie	Stilzitat	Entlehnung	für Werbung erstellt	
Produkt- art	Tourismus	58	292	7		1	7	365
	Automobil	13	132			3	12	160
	Print-medien	32	118	2				152
	Nahrungs- mittel	2	7					9
	Genussmittel	40	65	11		3	31	150
	Textilien	2	23	1				26
	Kommun.- technologie	37	110			9	1	157
	Konsum- technologie	9	34					43
	Einrichtung		42	1				43
	Ausstattung		46				11	57
	Finanzen/ Investitionen	[>57%] 83	51			4	6	144
	Verkehr	9	10					19
	Energie	2	31					33
	Gesund./Med. /Krankenv.		10	3				13
	weit. Dienst- leistungen	[>78%] 98	27				1	126
	Kultur	6	18	1			1	26
	Bürobedarf	4	7	1		6		18
	Versicher- ungen	1	20	4	1	14		40
	Luxusgüter	1	48			3		52
	Immobilien		7					7
	Institutionen/ Aktiengesell.	[>34%] 10	18	1				29
	Körperpflege/ Hygiene		1					1
	Freizeit	1	4					5
	Sonstiges		11	3				14
Baustoffe	21	47			2		70	
Messebau	4						4	
Rohstoffe	1						1	
<b>Gesamt</b>		434	1179	35	1	45	70	1764

Anlage VI/7: Zitation \* Rahmung [Kreuztabelle]

		<b>Rahmung</b>						Gesamt
		keine Rahmung	Rahmung/ Sockelbildung	Rahmung wird gebrochen	Kw. nicht gerahmt, aber Pr.	Kw. rahmt Produkt	Prod. rahmt Kw.	
<b>Zitation</b>	keine werkgetreue Wiedergabe	332	45	12	2			391
	werkgetreue Wiedergabe	819	[^76%] 233	7	1	16	2	1078
	Kopie	29	5					34
	Stilzitat	1						1
	Entlehnung	43	2					45
	für Werbung erstellte Kunst	50	20					70
<b>Gesamt</b>		1274	305	19	3	16	2	1619

Anlage VI/8: Produktart \* Verfremdung [Kreuztabelle]

8a: Produktart \* Verfremdung: Farbe [Kreuztabelle]

		Verfremdung: <b>Farbe</b>
<b>Produktart</b>	Tourismus	8
	Automobil	1
	Printmedien	8
	Nahrungsmittel	2
	Genussmittel	3
	Kommunikationstechnologie	10
	Konsumtechnologie	2
	Finanzen/Investitionen	1
	weitere Dienstleistungen	10
	Bürobedarf	6
	Versicherungen	1
	Institutionen/Aktiengesellschaften	6
	Baustoffe	1
<b>Gesamt</b>		59



8b: Produktart \* Verfremdung: Abstraktion [Kreuztabelle]

		Verfremdung: <b>Abstraktion</b>
<b>Produktart</b>	Finanzen/Investitionen	4
Gesamt		4

8c: Produktart \* Verfremdung: Material und Technik [Kreuztabelle]

		Verfremdung: <b>Material und Technik</b>
<b>Produktart</b>	Tourismus	8
	Automobil	8
	Printmedien	10
	Genussmittel	34
	Kommunikationstechnologie	4
	Konsumtechnologie	6
	Finanzen/Investitionen	42
	Energie	1
	weitere Dienstleistungen	27
	Kultur	1
	Bürobedarf	1
	Sonstiges	2
	Baustoffe	8
Messebau	4	
Gesamt		156

8d: Produktart \* Verfremdung: Räumliche Situation [Kreuztabelle]

		Verfremdung: <b>Räumliche Situation</b>
<b>Produktart</b>	Tourismus	29
	Automobil	7
	Printmedien	3
	Genussmittel	19
	Textilien	1
	Kommunikationstechnologie	10
	Konsumtechnologie	2
	Finanzen/Investitionen	35
	weitere Dienstleistungen	3
	Luxusgüter	1
	Baustoffe	14
Gesamt		124

8e: Produktart \* Verfremdung: Collage/Montage [Kreuztabelle]

		Verfremdung: <b>Collage/Montage</b>
<b>Produktart</b>	Tourismus	44
	Printmedien	2
	Genussmittel	5
	Kommunikationstechnologie	26
	Konsumtechnologie	2
	Finanzen/Investitionen	14
	Verkehr	3
	weitere Dienstleistungen	67
	Kultur	2
	Bürobedarf	1
	Institutionen/Aktiengesellschaften	3
	Freizeit	1
	Baustoffe	7
Messebau	1	
<b>Gesamt</b>		<b>178</b>

Anlage VI/9: Epoche \* Verfremdung [Kreuztabelle]

9a: Epoche \* Verfremdung: Farbe [Kreuztabelle]

		Verfremdung: <b>Farbe</b>
<b>Epoche</b>	Architektur von 1945 bis Gegenwart	1
	Surrealismus	3
	19. Jh. (Real./Natur./Histor.)	2
	19. Jh. (Romantik/Biedermeier)	1
	Klassizismus	4
	Rokoko	2
	Barock	21
	Manierismus	1
	Renaissance	18
	Karoliner/Ottonik	1
	Griechische Kunst	2
	Archaik/Frühzeit/Ägypt. Kunst	2
	andere Kulturen: Asien	1
<b>Gesamt</b>		<b>59</b>

9b: Epoche \* Verfremdung: Proportionen [Kreuztabelle]

		Verfremdung: <b>Proportionen</b>
<b>Epoche</b>	Pop-Art	1
	19. Jh. (Real./Natur./Histor.)	1
	Klassizismus	2
	Renaissance	12
	Romanik	2
	Römische Kunst	1
<b>Gesamt</b>		<b>19</b>

9c: Epoche \* Verfremdung: Material und Technik [Kreuztabelle]

		Verfremdung: <b>Material und Technik</b>
<b>Epoche</b>	Architektur von 1945 bis Gegenwart	12
	Konstruktivismus/Rationalismus	2
	Expressionismus	2
	Wegbereiter der Moderne	2
	Ingenieurarchitektur	14
	19. Jh. (Real./Natur./Histor.)	19
	Klassizismus	22
	Barock	7
	Renaissance	11
	Gotik	8
	Romanik	11
	Frühchristliche Kunst	3
	Römische Kunst	1
	Griechische Kunst	6
	Archaik/Frühzeit/Ägypt. Kunst	34
andere Kulturen: Orthodox	2	
<b>Gesamt</b>	<b>156</b>	

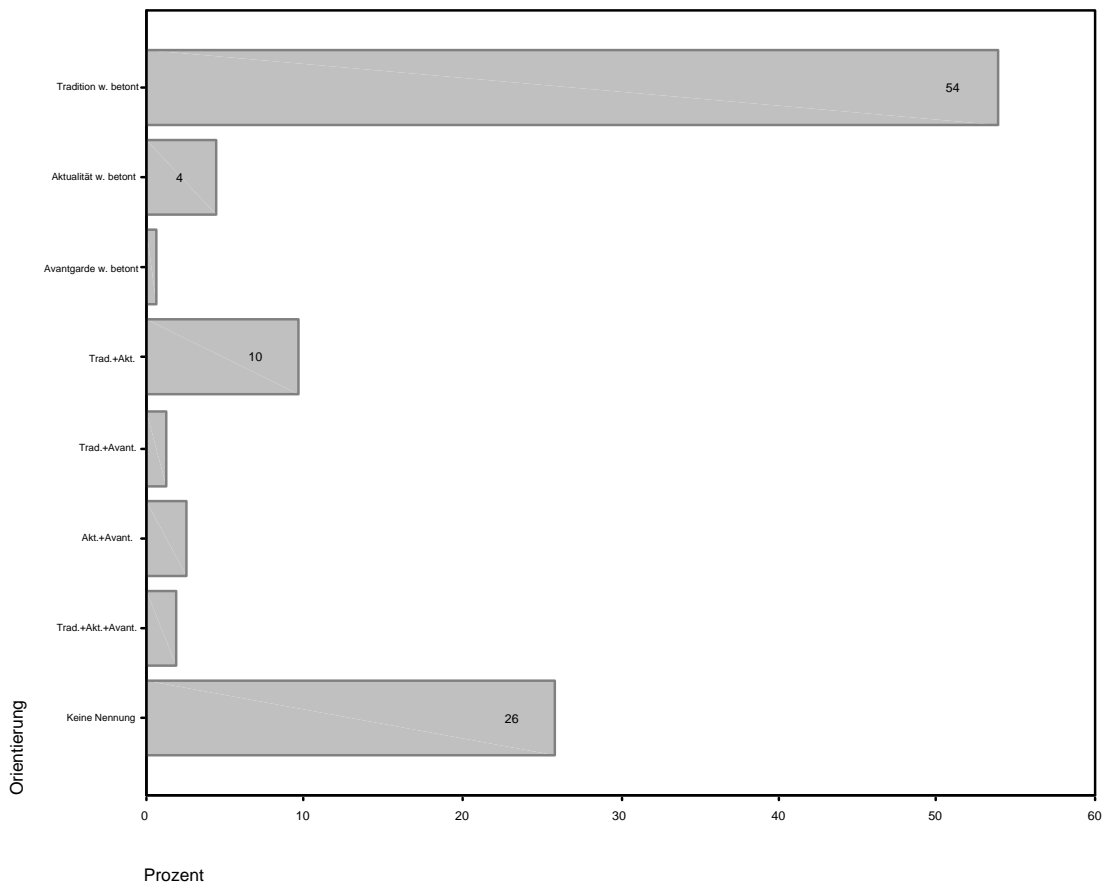
9d: Epoche \* Verfremdung: Räumliche Situation [Kreuztabelle]

		Verfremdung: <b>Räumliche Situation</b>
<b>Epoche</b>	figürl./gegenst. nach 1945	18
	sozial./nationalsozial. Realismus	4
	Expressionismus	2
	Wegbereiter der Moderne	2
	Ingenieurarchitektur	2
	19. Jh. (Real./Natur./Histor.)	1
	19.Jh. (Romantik/Biedermeier)	1
	Klassizismus	12
	Rokoko	2
	Barock	11
	Manierismus	2
	Renaissance	20
	Gotik	3
	Frühchristliche Kunst	2
	Griechische Kunst	5
	Archaik/Frühzeit/Ägypt. Kunst	32
	andere Kulturen: Asien	3
andere Kulturen: Orthodox	2	
<b>Gesamt</b>	<b>124</b>	

		Verfremdung: <b>Collage/Montage</b>
<b>Epoche</b>	verschiedene	1
	figürl./gegenst. nach 1945	4
	Pop-Art	3
	Architektur von 1945 bis Gegenwart	14
	Konstruktivismus/Rationalismus	4
	soz./nationalsozialistischer Realismus	2
	Formalismus	10
	Expressionismus	2
	Wegbereiter der Moderne	2
	Impressionismus/Neoimpressionismus	11
	Ingenieurarchitektur	11
	19. Jh. (Real./Natur./Histor.)	19
	19.Jh. (Romantik/Biedermeier)	3
	Klassizismus	19
	Rokoko	4
	Barock	25
	Manierismus	2
	Renaissance	13
	Gotik	3
	Karolinik/Ottonik	1
	Frühchristliche Kunst	2
	Römische Kunst	2
	Griechische Kunst	5
Archaik/Frühzeit/Ägypt. Kunst	3	
andere Kulturen: Asien	11	
andere Kulturen: Orthodox	2	
<b>Gesamt</b>	<b>178</b>	

# Intention (des verfremdeten Zitats in der Werbung)

Anlage VII/1: Orientierung [Prozent]



Anlage VII/2: Grund für die Integration [Anzahl]

(Bei dieser Auswertungen waren Mehrfachnennungen möglich)

		Deko- ration	Status- symbol	da Produkt abstrakt	Syn. f. best. Zeit	Syn. f. best. Ort	Syn. f. best. Idee	Eye- catcher	Ästhet. Ausstra- hlung	Pseudo- päd. Absicht	Veredlung des Produktes	Syn. f. menschl. Errung.- schaft	Genie- leistung
N	Gültig	169	15	514	140	569	306	172	177	49	586	142	59
	Fehlend	1450	1604	1105	1479	1050	1313	1447	1442	1570	1033	1477	1570

Anlage VII/3: Orientierung \* Gattung [Kreuztabelle]

		Gattung							Gesamt
		Malerei	Skulptur	Architektur	Grafik	Fotografie	Film	mehrere	
<b>Orien- tierun</b>	Tradition wird betont	[^59%] 258	[^60%] 181	[^46%] 343	[^67%] 65	[^67%] 14	[^50%] 7	3	871
	Aktualität wird betont	20	14	31	3	2		2	72
	Avantgarde w. betont			10					10
	Trad. + Akt.	53	20	72	10		1		156
	Trad. + Avantg.		5	15					20
	Akt. + Avant.	10	8	21	1				40
	Trad. + Akt. + Avant.	3	10	16	1		1		31
	keine Nennung	97	63	232	17	5	5		419
<b>Gesamt</b>		441	301	740	97	21	14	5	1619

Anlage VII/4: Orientierung \* Epoche [Kreuztabelle]

		Orientierung							Gesamt	
		Trad. wird bet.	Aktual. wird betont	Avantg. wird betont	Trad. + Akt.	Trad. + Avantg.	Akt. + Avantg.	Trad. + Akt. + Avantg.		keine Nennung
Epoche	verschiedene	11	2						2	15
	figürl./gegenst. nach 1945	27	22		8		5	2	29	93
	Pop-Art	2	5		1				10	18
	Abstr./informell nach 1945	1	9		1		1		7	19
	Arch. von 1945 bis Gegenwart	2	25	10	11		21	1	15	85
	Abstr. Kunst bis 1945	6	1							7
	Rationalismus/ Konstruktivismus	26			7	2		1	27	63
	Verismus/ Realismus	11			2					13
	Soz./nationalsozialist. Realismus	8						2		10
	Surrealismus	8			2				36	46
	Formalismus	9			1		10			20
	Expressionismus	9			9				5	23
	Jugendstil/ Art Deco	6								6
	Wegbereiter der Moderne	8			5				4	17
	Symbolismus								2	2
	Impressionismus/ Neoimpressionismus	[>80%] 20			2				3	25
	Ingenieurarchitektur	11			3	1			[>68%] 32	47
	19. Jh. (Realismus/ Naturalism./Historism.)	25	4		8			1	31	69
	19. Jh. (Romantik/ Biedermeier)	9			3				32	44
	Klassizismus	103	3		16	5		9	[>30%] 57	193
	Rokoko	[>95] 36			2					38
	Barock	[>74] 104	1		16	6		9	4	140
	Manierismus	12							1	13
	Renaissance	[>62%] 77			27			1	18	123
	Gotik	[>78%] 43			4	2	3		3	55
	Romanik	10			2			1	7	20
	Karolinik/ Ottonik	3			1					4
	Frühchristliche Kunst	8							3	11
	Römische Kunst	[>92%] 45			2				2	49
	Griechische Kunst	[>77%] 75			11	3		1	7	97
	Archaik/Frühzeit/ Ägyptische Kunst	64			4	1		2	[>49%] 69	140
	Andere Kulturen: Asien	[>82%] 53			2				10	65
	Andere Kulturen: Afrika	[>100%] 9								9
	Andere Kulturen: Südamerika	[>95%] 21						1		22
Andere Kulturen: Orient	[>100%] 6								6	
Orthodoxe Kunst (Ostkirche)	2			6				3	11	
<b>Gesamt</b>	[>54%] 870	72	10	156	20	40	31	419	1618	

Anlage VII/5: Orientierung \* Produktart [Kreuztabelle]

		Orientierung								Gesamt
		Trad. wird betont	Aktual. wird betont	Avantg. wird betont	Trad. + Akt.	Trad. + Avantg.	Akt. + Avantg.	Trad. + Akt. + Avantg.	keine Nennung	
Produktart	Tourismus	230	15	1	[>14%] 45	7	4	5	21	328
	Automobil	[>81%] 124	2	5	6			2	15	154
	Printmedien	83	16		10	3	3	6	14	135
	Nahrungsmittel	7								7
	Genussmittel	60			18	1			70	149
	Textilien	15	2						7	24
	Kommun.-technologie	51			12	2	3	8	70	146
	Konsumtechnologie	25	1		5			6	5	42
	Einrichtung	14	9		4				12	39
	Ausstattung	18	7	2	7		8		12	54
	Finanzen/Investitionen	38	5		9	6			73	131
	Verkehr	6					3	2	5	16
	Energie	10	2		6				14	32
	Gesund./Med./Krankenv.	6			4				3	13
	weit. Dienstleistungen	64	1		1	1	10		31	108
	Kultur	21	1						3	25
	Bürobedarf	7			6				5	18
	Versicherungen	21	1						17	39
	Luxusgüter	29	3		1		9		4	46
	Immobilien	3		2						5
	Institutionen/Aktiengesell.	12			7			2	6	27
	Körperpflege/Hygiene	1								1
	Freizeit								5	5
Sonstiges	3	1		4				2	10	
Baustoffe	20	6		[>17%] 10				24	60	
Messebau	3			1					4	
Rohstoffe								1	1	
<b>Gesamt</b>		871	72	10	[>10%] 156	20	40	31	419	1619



Anlage VII/6: Grund für die Integration \* Gattung [Kreuztabelle]

		Gattung							Gesamt
		Malerei	Skulptur	Architektur	Grafik	Fotografie	Film	mehrere	
<b>Grund für die Integration des kg. Zitats</b>	Dekoration	[>39%] 65	19	[>49%] 82	3				109
	Statussymbol	7		7	1				15
	da Produkt abstrakt	172	90	216	21	11	2	2	514
	Syn. f. best. Zeit	33	[>26%] 36	63	7		1		140
	Syn. f. best. Ort	45	129	[>68%] 388	3		1	3	569
	Syn. f. best. Idee	[>40%] 122	[>26%] 79	63	25	14	3		306
	Eye-catcher	[>47%] 81	27	39	16	3	6		172
	Ästhetizist. Ausstrahlung	59	21	57	[>15%] 26	7	7		177
	Pseudopäd. Absicht	[>49%] 24	6	3	3	11		2	49
	Veredlung d. Produktes	188	84	254	42	7	11		586
	Syn. f. mensch. Errungenschaft	38	22	61	16	4	1		142
	Genieleistung	14	13	16	[>27%] 16				59

Anlage VII/7: Grund für die Integration \* Epoche gebündelt [Kreuztabelle]

		Epoche gebündelt							Gesamt
		20. Jh.	19.Jh.	Frühe Neuzeit	Mittelalter und Frühchristl. Kunst	Röm. und Gr. Antike/ Archaik	andere Kultur- kreise	verschie- dene	
<b>Grund für die Integra- tion des kg. Zitats</b>	Dekoration	36	29	41	1	53	8		168
	Statussymbol		5	3	6				15
	da Produkt abstrakt	127	166	81	30	75	30	5	514
	Syn. f. best. Zeit	30	41	25	11	26	7		140
	Syn. f. best. Ort	86	202	37	49	104	88	3	569
	Syn. f. best. Idee	75	82	75	20	38	16		306
	Eye-catcher	62	28	41	5	24	5	7	172
	Ästhetizist. Ausstrahlung	70	26	31	2	38	10		177
	Pseudopäd. Absicht	36	7	3	1			2	49
	Veredlung d. Produktes	167	109	142	37	83	36	12	586
	Syn. F. mensch. Errungenschaft	39	10	31	7	49	5		141
	Genieleistung	7	7	2	32	10	1	7	59

Anlage VIII/8: Grund für die Integration \* Produktart [Kreuztabelle]

		Grund für die Integration												Ge.
		1	2	3	4	5	6	7	8	9	10	11	12	
Produktart	Tourismus	7		16	21	[^42%; >50%] 270	3	20	[^13%] 21	9	[^28%; >27%] 149	26	2	544
	Automobil	29		4	9	7	[^18%; >24%] 57	24	14		[^13%; >29%] 68	18	7	237
	Print-medien	6	1	5	[^27%; >20%] 44	[^11%; >33%] 74	24	23	13	2	24	6		222
	Nahrungsmittel						6		2		8			17
	Genussmittel	27	6	2	2	39	26	33	[^19%] 30	1	43	6		215
	Textilien	7		2	4	9	3	8	1		2			36
	Kommun.-technologie	8	1	[^16%; >26%] 65	17	66	30	17	2	8	20	16	1	251
	Konsumtechnologie	4		8	3	5	8	6	3		11		11	59
	Einrichtung	31					4		4		[^5%, 42%] 28			67
	Ausstattung	1		17	2	1	3	12	9		[^8%, >47%] 41	1		87
	Finanzen/Investitionen	10	4	[^22%; >35%] 91	13	57	24	8	9	5	14	26		261
	Verkehr			7	3	11	1	5			7			34
	Energie	4		19		12	7		2	[^15%] 8	12			64
	Gesund./Med./Krankenv.	6		6			3		2	2	6	1		26
	weit. Dienstleistungen	10		[^23%; >42%] 93	10	61	37	3			5		4	223
	Kultur	4	3	1	2	1	3			1	5	17		37
	Bürobedarf	1		2			11	3			10	2		29
	Versicherungen	10		20			20	5	13		8	2		78
	Luxusgüter	11		1	[^15%, >24%] 24	1	3		[^21%, >33%] 33		26			99
	Immobilien										3		1	7
	Institutionen/Aktiengesell.			19	1	11	8	3		1	5		4	52
	Körperpflege/Hygiene			1	1		1							3
	Freizeit						4					1		5
Sonstiges	1		4	3	10					4			22	
Baustoffe			21	3	14	20	6	2	[^30%] 16	27			109	
Messebau			1			2	1			1	18		109	
Rohstoffe			1			1							2	
<b>Gesamt</b>		177	15	406	163	649	312	177	160	53	527	140	30	

- 1: Dekoration
- 2: Statussymbol
- 3: da Produkt abstrakt
- 4: Synonym für bestimmte Zeit
- 5: Synonym für bestimmten Ort
- 6 : Synonym für bestimmte Idee

- 7: Eye-catcher
- 8: Ästhetizistische Ausstrahlung
- 9: Pseudopädagogische Absicht
- 10: Veredlung des Produktes
- 11: Synonym für menschliche Errungenschaft
- 12: Genieleistung